

**Kommunaler Richtplan  
Bevölkerungsumfrage zur Entwicklung der Gemeinde**

**Auswertung der Bevölkerungsumfrage  
(642 eingegangene Fragebogen)**



304-01  
22. Oktober 2009\*

**R+K**

Remund + Kuster

Büro für Raumplanung AG

Churerstrasse 47  
8808 Pfäffikon SZ

Telefon 055 415 00 15  
Telefax 055 415 00 16

E-Mail [r+k@remund-kuster.ch](mailto:r+k@remund-kuster.ch)  
Internet [www.remund-kuster.ch](http://www.remund-kuster.ch)

## Inhaltsverzeichnis

1.	<b>Ausgangslage .....</b>	<b>3</b>
2.	<b>Auswertung der Fragen .....</b>	<b>4</b>
3.	<b>Angaben zu den Personen, welche die Fragebogen beantwortet haben .....</b>	<b>29</b>
	<b>Anhang .....</b>	<b>34</b>

**Auftrag**  
**Auftraggeber**  
**Auftragnehmer**  
**Qualitätsmanagement**  
**Bearbeitung**

Bevölkerungsumfrage zur Entwicklung der Gemeinde  
Gemeinderat Arth  
Remund + Kuster, Büro für Raumplanung AG, 8808 Pfäffikon  
SQS-Zertifikat ISO 9001: 2000 vom 5. Juli 2008  
Ivo Kuster, Serverin Lüthy

## 1. Ausgangslage

Kommunaler Richtplan	Der Gemeinderat Arth beauftragte die Planungskommission mit der Ausarbeitung eines kommunalen Richtplans.
Meinungsumfrage	Bevor die Arbeiten in Angriff genommen werden, soll die Meinung der Bevölkerung ermittelt werden. Dazu wurde ein Fragebogen an alle Haushaltungen der Gemeinde verschickt, zudem konnte der Fragebogen auf der Homepage der Gemeinde Arth heruntergeladen werden.
Beteiligung	Die Beteiligung an der Umfrage hat die Erwartungen erfüllt. Es wurden rund 4'800 Fragebogen an die Haushaltungen der Gemeinde Arth versandt. Insgesamt konnten 642 Fragebogen ausgewertet werden, was einem Anteil von ca. 13% der Haushaltungen entspricht.
Auswertung	Bei der Auswertung wurden persönliche Verunglimpfungen und rassistische Äusserungen ausgeklammert und dementsprechend nicht berücksichtigt.

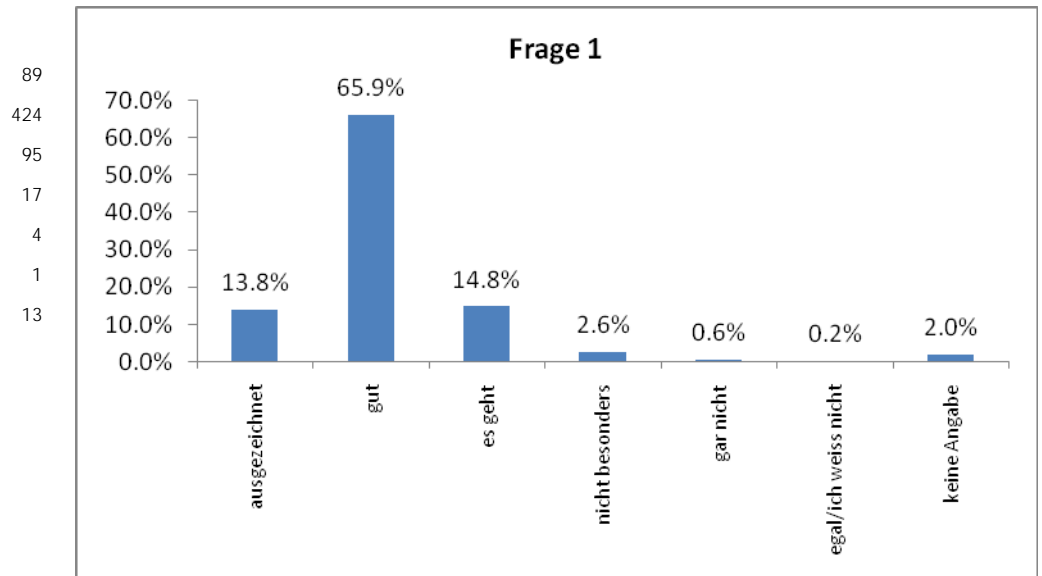
## 2. Auswertung der Fragen

### Frage 1

Wie gefällt es Ihnen in der Gemeinde Arth?

#### Antworten in Zahlen

ausgezeichnet 89  
gut 424  
es geht 95  
nicht besonders 17  
gar nicht 4  
egal/ich weiss nicht 1  
keine Angabe 13

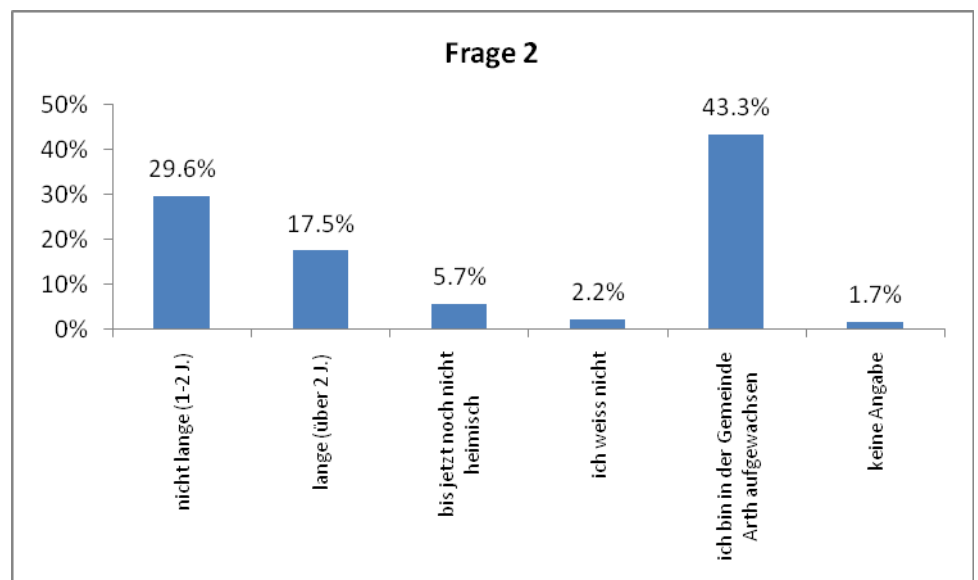


### Frage 2

Als Sie in die Gemeinde Arth zogen, wie lange dauerte es, bis Sie sich heimisch fühlten?

#### Antworten in Zahlen

nicht lange (1-2 Jahre) 191  
lange (über 2 Jahre) 113  
bis jetzt noch nicht heimisch 37  
ich weiss nicht 14  
ich bin in der Gemeinde Arth aufgewachsen 279  
keine Angabe 11



### Frage 3

Was zeigen Sie auswärtigen Besuchern, wenn Sie von der Gemeinde Arth einen positiven Eindruck vermitteln wollen?

#### Die häufigsten Antworten:

Orte	Nennungen
Rigi	401
Zugersee/Seepromenade	156
Schutt und Sägel	120
Kirche	48
Goldseeli	43
Rossberg	42
Landschaft/Natur	37
Arth	28
Bergpanorama	24
Fuss- und Wanderwege	18
SBB-Bahnhof	16
Rathaus/Platz	15
Goldau	12
Bigstein	11
Sonnenberg	10
Einkaufsmöglichkeit	10

Im Anhang sind die weiteren Nennungen aufgelistet.

#### Frage 4

Was würden Sie von der Gemeinde Arth nie zeigen oder allenfalls nur mit einem entsprechenden Kommentar?

#### Die häufigsten Antworten:

Orte	Nennungen
Dorfplatz von Goldau	54
Bahnhof/-platz	53
Seepromenade Arth	31
Bauruinen	22
Industrie neben Wohnzonen	22
Raumplanung/Quartier	20
Gotthardstrasse	15
Parkstrasse	14
Verkehrskonzept	14
Bahnhofplatz nachts	13
Hotelunterkunft und Restaurants	12
Luxram Areal	12
Spielplatz	12
Arth	11
Altersheim	10
Autobahn	10
Kehlmattli	10
Sportanlagen	10

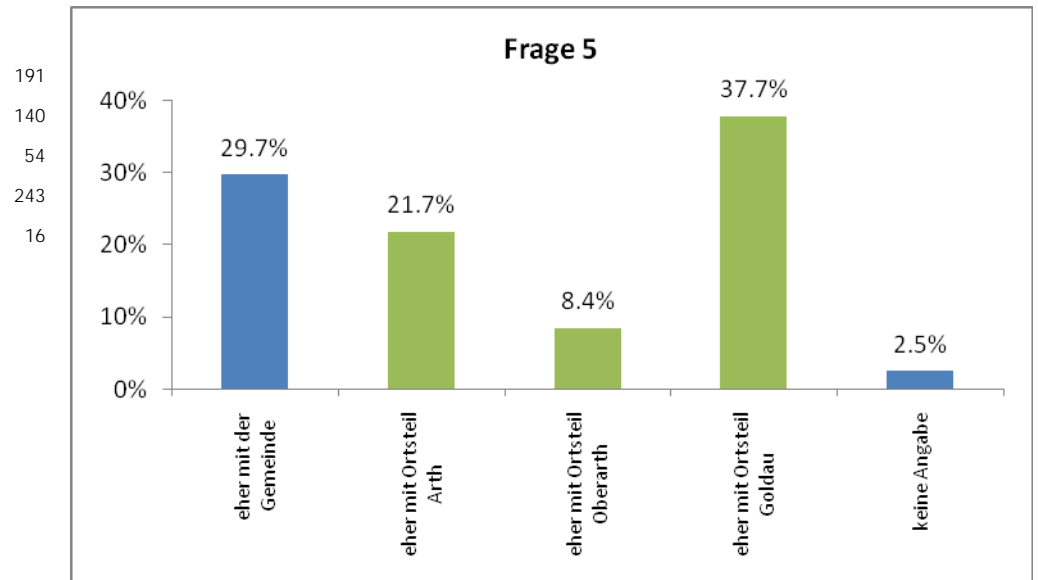
Im Anhang sind die weiteren Nennungen aufgelistet.

## Frage 5

Identifizieren Sie sich eher mit Ihrer Gemeinde (Arth) oder mit Ihrem Ortsteil (Arth, Oberarth, Goldau)?

### Antworten in Zahlen

eher mit der Gemeinde  
 eher mit Ortsteil Arth  
 eher mit Ortsteil Oberarth  
 eher mit Ortsteil Goldau  
 keine Angabe

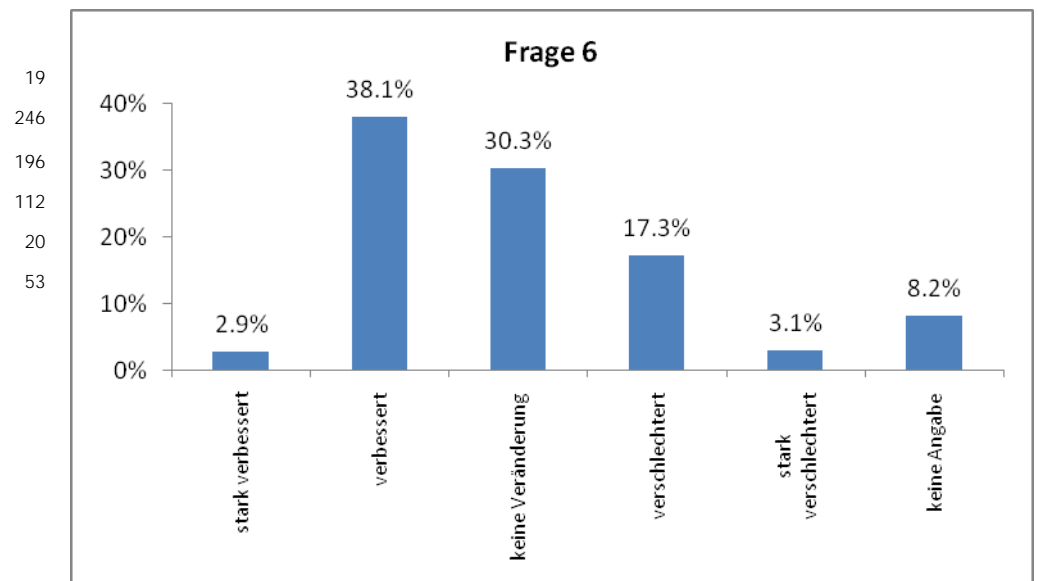


## Frage 6

Wie hat sich die Lebensqualität in den vergangenen 10-15 Jahren verändert?

### Antworten in Zahlen

stark verbessert  
 verbessert  
 keine Veränderung  
 verschlechtert  
 stark verschlechtert  
 keine Angabe

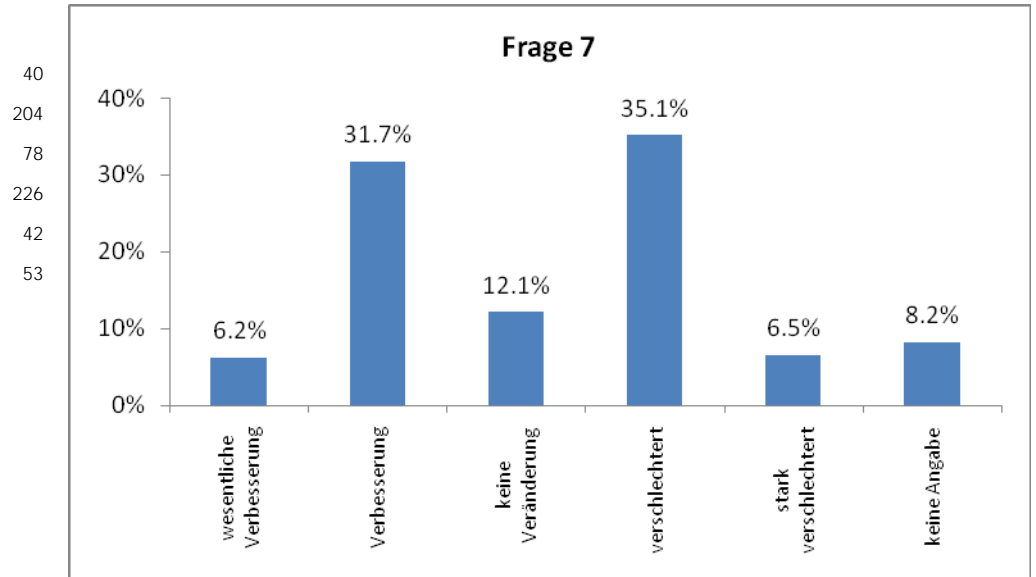


## Frage 7

Wie hat sich das Siedlungsgebiet durch Neubauten verändert?

### Antworten in Zahlen

wesentliche Verbesserung 40  
 Verbesserung 204  
 keine Veränderung 78  
 verschlechtert 226  
 stark verschlechtert 42  
 keine Angabe 53

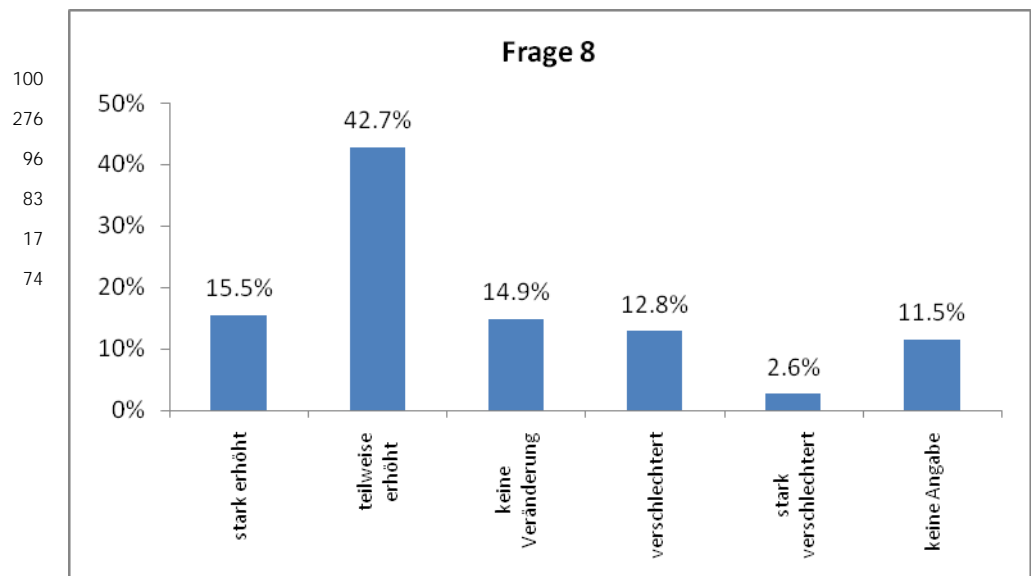


## Frage 8

Wie beurteilen Sie die Wohnqualität der erstellten Neubauten in der Gemeinde?

### Antworten in Zahlen

stark erhöht 100  
 teilweise erhöht 276  
 keine Veränderung 96  
 verschlechtert 83  
 stark verschlechtert 17  
 keine Angabe 74

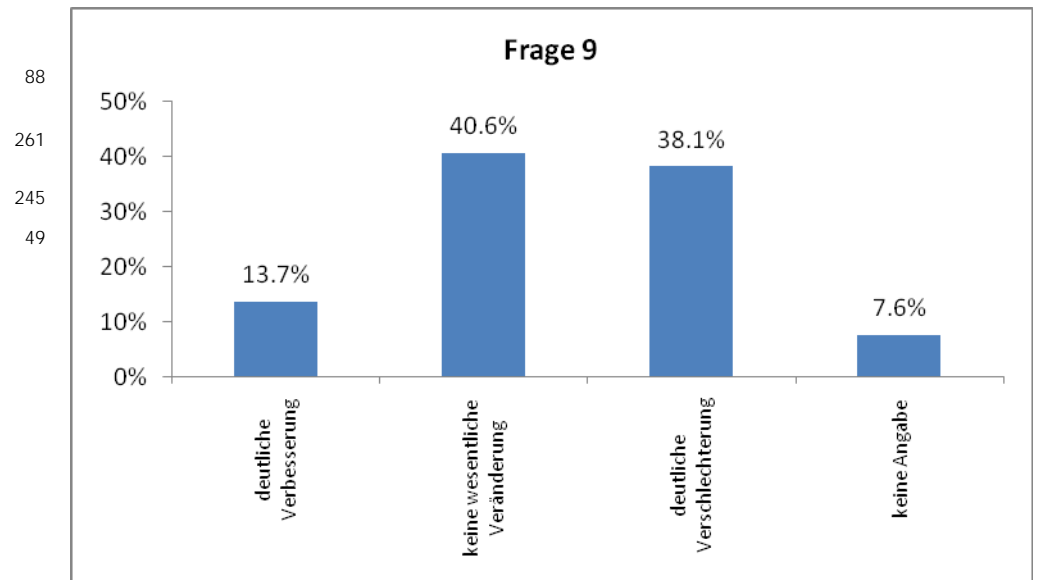


## Frage 9

Wie hat sich das Landschaftsbild in der Gemeinde verändert?

### Antworten in Zahlen

deutliche Verbesserung  
keine wesentliche Veränderung  
deutliche Verschlechterung  
keine Angabe

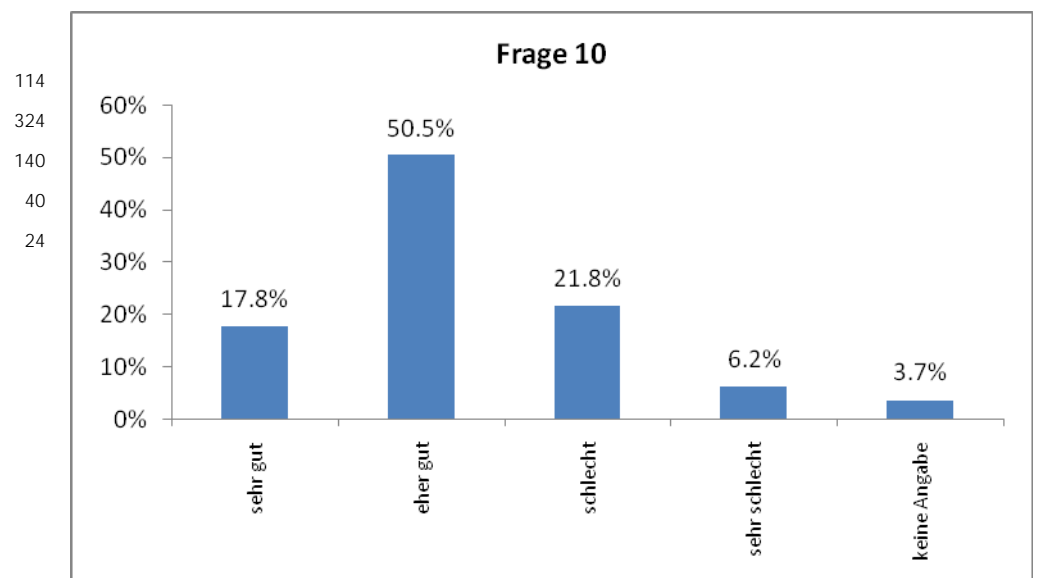


## Frage 10

Wie empfinden Sie die Wohnqualität in Ihrem Quartier betreffend Grün- und Freiflächen, Sport- und Erholungsflächen?

### Antworten in Zahlen

sehr gut  
eher gut  
schlecht  
sehr schlecht  
keine Angabe



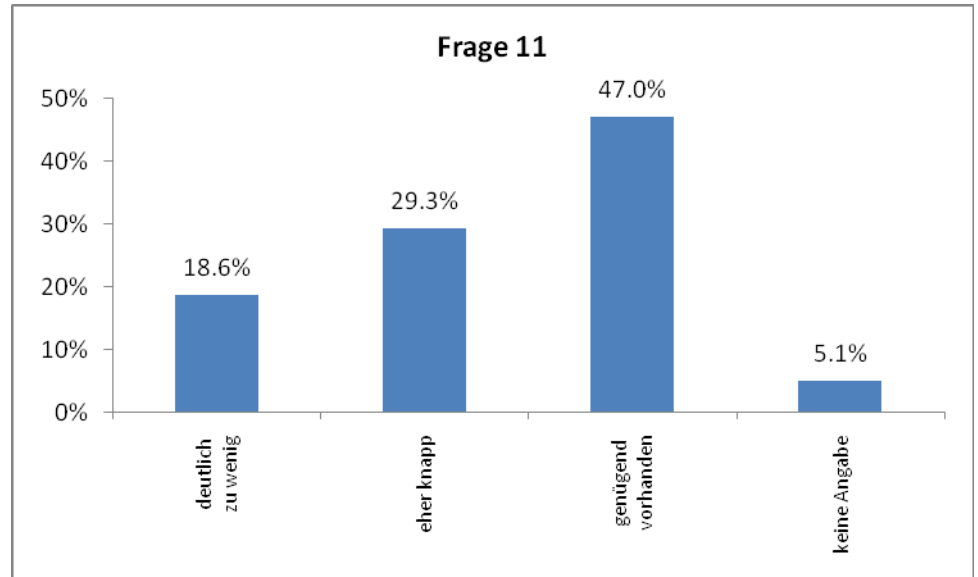
## Frage 11

Ist das Parkplatzangebot in Ihrem Quartier genügend?

### Antworten in Zahlen

deutlich zu wenig  
eher knapp  
genügend vorhanden  
keine Angabe

121  
190  
305  
33



### Zusatzantworten Frage 11:

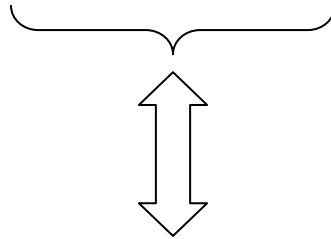
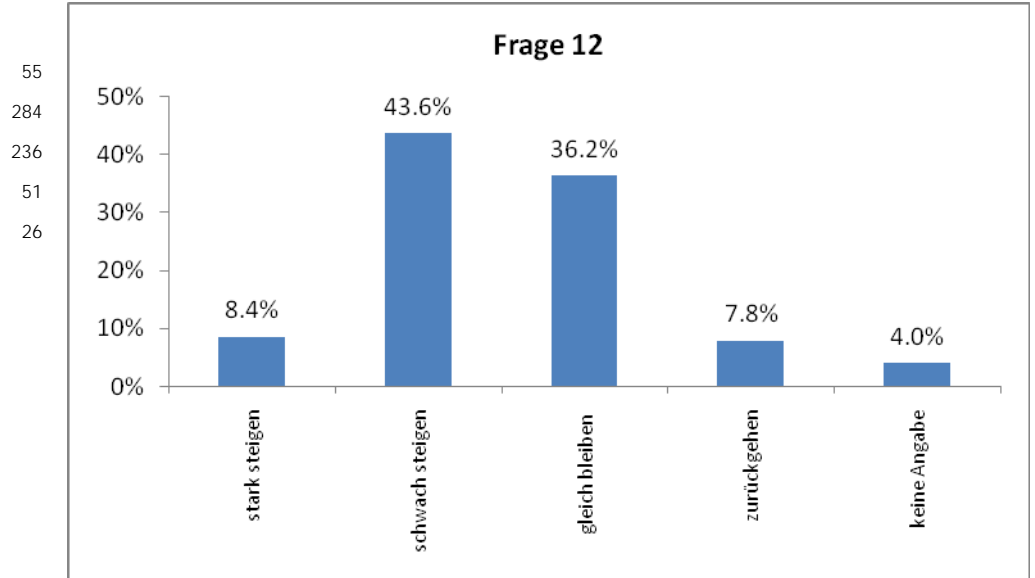
Antworten	Nennungen
Eigene Parkplätze (privat)	12
Keine Besucherparkplätze	6
Besitze kein Auto	6
Parkhäuser fördern	5
Illegale Parkierung verhindern	4
Zu viel Verkehr	4
Keine Gratisparkplätze	3
Zu wenig öffentliche Parkplätze	3
Parkplatzangebot für Tierpark zu gering	2
Keine unterirdischen Parkplätze	1
Besucherparkplatz wird zu Dauerparkplatz	1
Kindergarten hat zu wenig Parkplätze	1
Gestaltungsplan nicht richtig umgesetzt	1
Parkplatzordnung verbessern	1

### Frage 12

Ende 2008 zählte die Gemeinde Arth 10'650 Einwohner. Wie soll sich die Bevölkerung bis ins Jahr 2030 entwickeln?

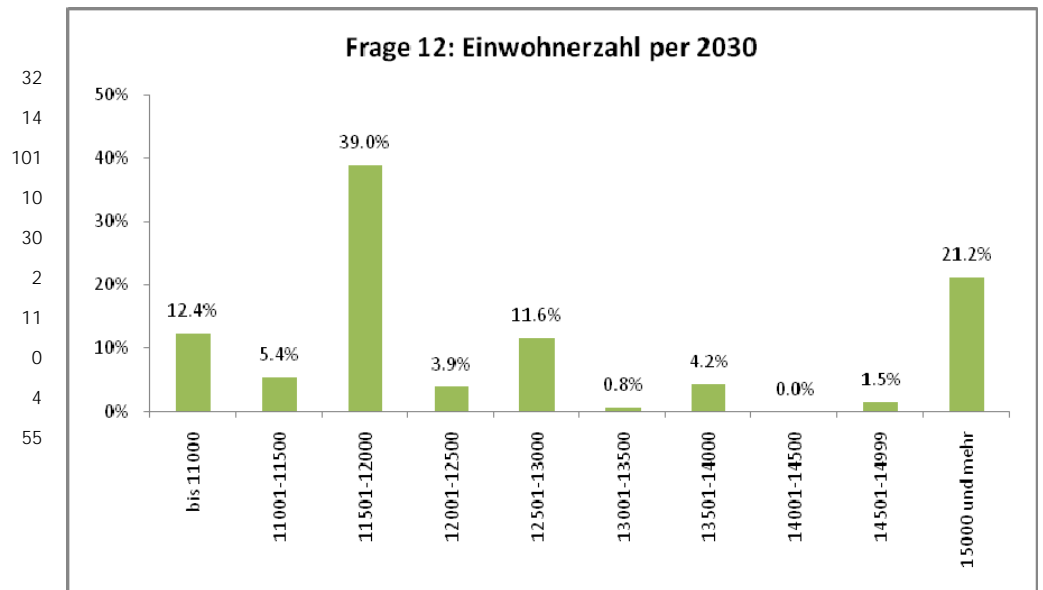
**Antworten in Zahlen**

- stark steigen
- schwach steigen
- gleich bleiben
- zurückgehen
- keine Angabe



**Antworten in Zahlen**

- bis 11000
- 11001-11500
- 11501-12000
- 12001-12500
- 12501-13000
- 13001-13500
- 13501-14000
- 14001-14500
- 14501-14999
- 15000 und mehr

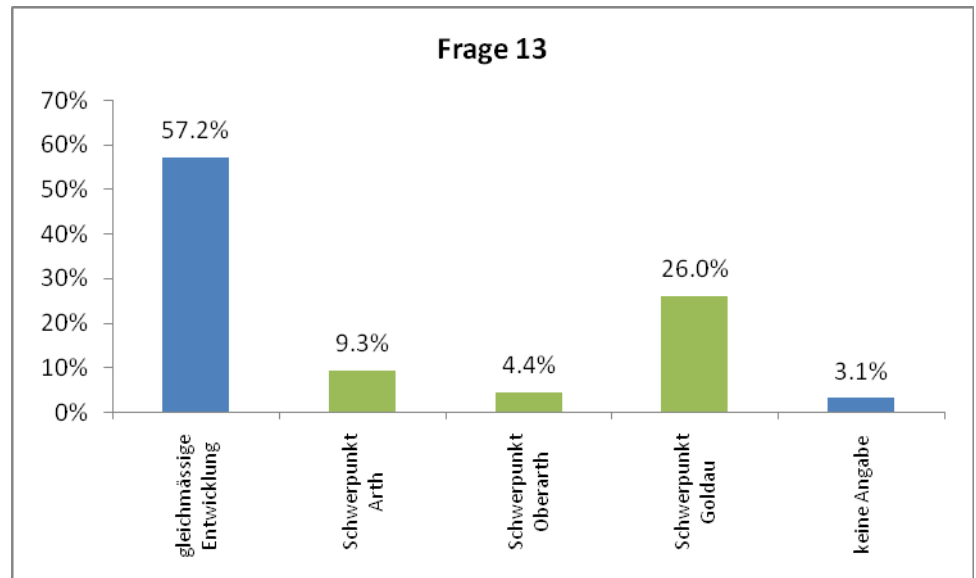


### Frage 13

Sollen die drei Ortsteile (Arth, Oberarth und Goldau) unterschiedlich entwickelt (u.a. Bautätigkeit, Einkaufen, Kulturelles und Freizeitangebot) werden?

#### Antworten in Zahlen

gleichmässige Entwicklung	387
Schwerpunkt Arth	63
Schwerpunkt Oberarth	30
Schwerpunkt Goldau	176
keine Angabe	21

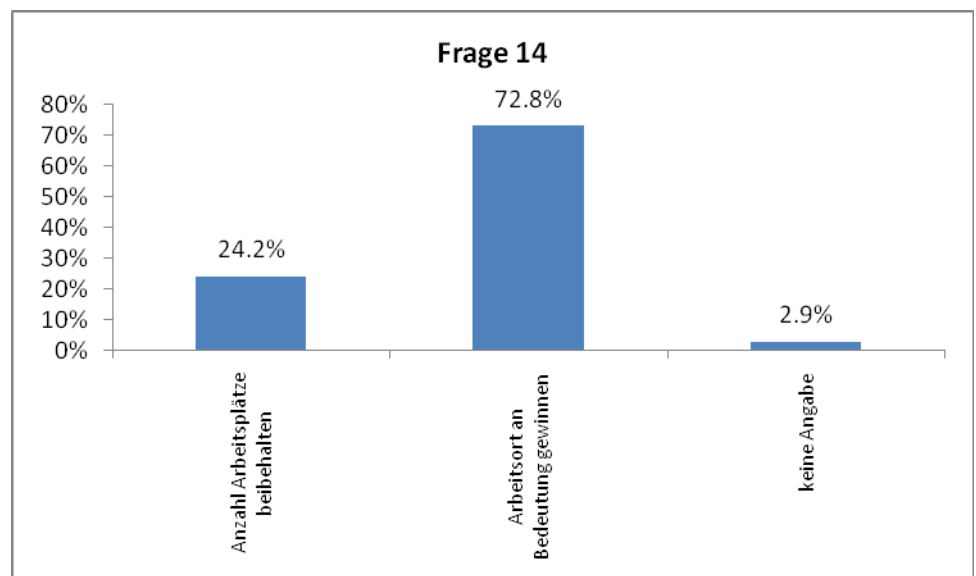


### Frage 14

In welchem Sinne sollte sich die Gemeinde künftig bezüglich Arbeitsplätze entwickeln?

#### Antworten in Zahlen

Anzahl Arbeitsplätze beibehalten	149
Arbeitsort an Bedeutung gewinnen	448
keine Angabe	18



**Zusatzantworten Frage 14:**

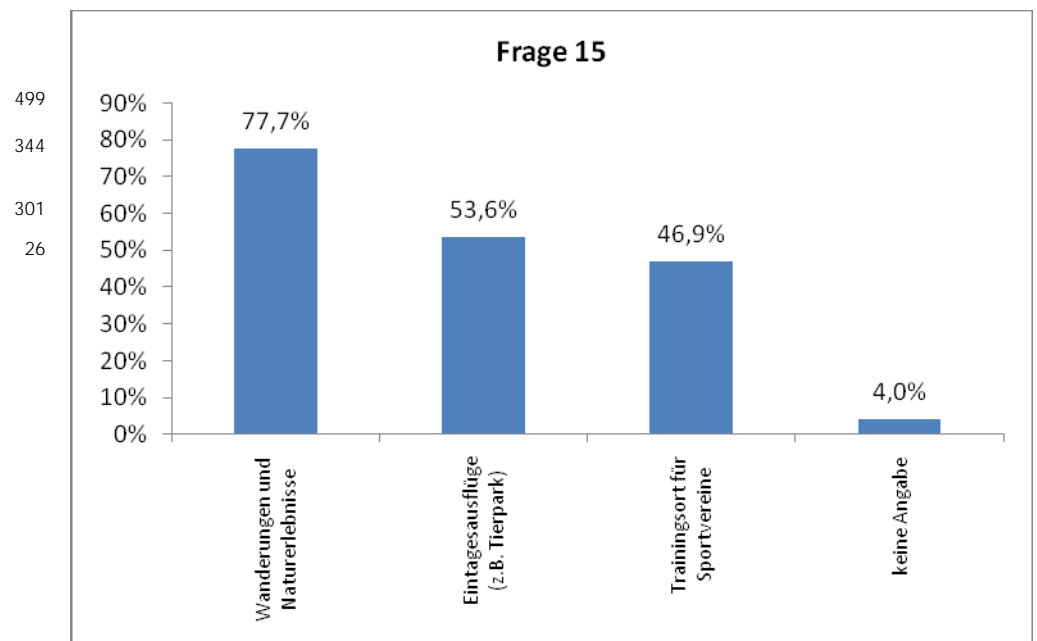
Antworten	Nennungen
Neue Arbeitsplätze fördern	16
Gewerbe schützen (Abwanderung verhindern)	15
Bessere Rahmenbedingungen schaffen	8
Gewerbe ausserhalb des Dorfes ansiedeln	8
Geringerer Pendelverkehr durch ortsansässige Betriebe	7
Gefahr der "Schlafstadt" eliminieren	4
Ökonomisches Wachstum	3
Mehr Landwirtschaft / Subventionen von Gemeinde	2
Freie Marktwirtschaft	2
Mehr Lehrstellen	2
Industrie ansiedeln	2
Dienstleistungssektor stärken	2
Hochschule in Goldau	1
Wellness-Hotel	1
Steuervorteile schaffen	1
Ohne Verkehrsbelastung	1
Auf gute Verkehrsführung achten	1

**Frage 15**

Welche Funktionen soll die Gemeinde Arth künftig als Tourismusort übernehmen? (Mehrfachantworten möglich, Prozentangaben beziehen sich jeweils auf das Total von 642 eingegangenen Fragebogen)

**Antworten in Zahlen**

Wanderungen und Naturerlebnisse  
 Eintagesausflüge (z.B. Tierpark)  
 Trainingsort für Sportvereine  
 keine Angabe



**Zusatzantworten Frage 15:**

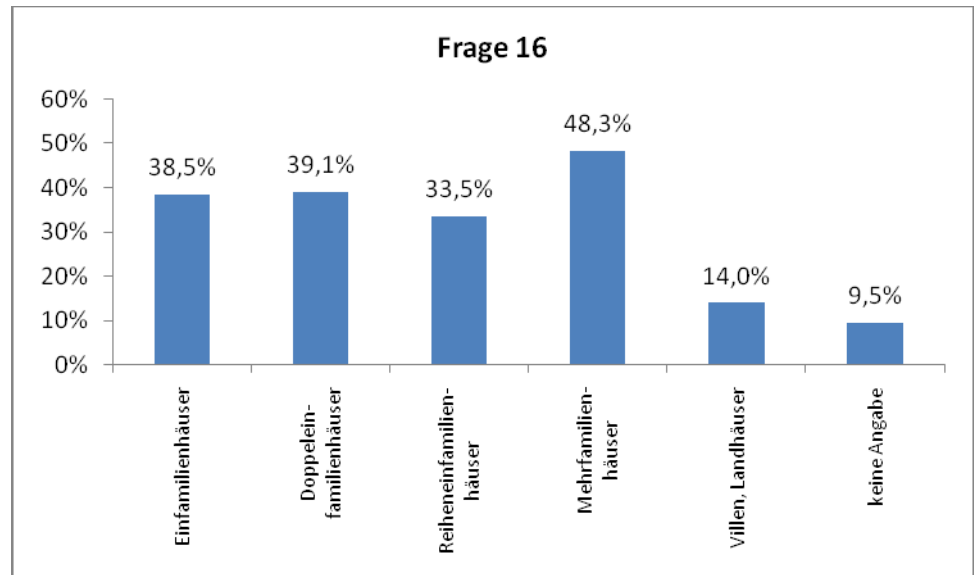
<b>Antworten</b>	<b>Nennungen</b>
Mehr Übernachtungsmöglichkeiten schaffen	16
Nutzung See / Badi	14
Seepromenade und Café	7
Kulturplatz	5
Internationaler Tourismus fördern	4
So lassen wie es ist	4
Hallenbad	4
Zu wenig Tourismus in der Gemeinde	3
Mit anderen Gemeinden zusammenarbeiten	3
Kein Tourismus	3
Mehr Wanderwege	3
Gute Speiserestaurants	3
Mehr Hotels	3
Fachhochschule und bessere Schulen	2
Es gibt keine Carparkplätze	2
Radwege ausbauen	2
Überkapazitäten ausnutzen	2
Privat und nicht Gemeindeaufgabe	2
Besserer Ferienort werden	2
Barfussweg	1
Vorsicht geboten	1
Nachtleben verbessern	1
Spazierwege für alle (insbesondere Invalide)	1
Tagungsort für Seminare	1
Familienfreundlicher	1
Bessere Nutzung des Rossberggebiets	1
Behindertengerechte Einrichtungen	1

## Frage 16

Wenn neu gebaut wird, welche Art von Wohnhäusern soll Ihrer Meinung nach noch gebaut werden? (Mehrfachantworten möglich, Prozentangaben beziehen sich jeweils auf das Total von 642 eingegangenen Fragebogen)

### Antworten in Zahlen

Einfamilienhäuser	247
Doppeleinfamilienhäuser	251
Reiheneinfamilienhäuser	215
Mehrfamilienhäuser	310
Villen, Landhäuser	90
keine Angabe	61

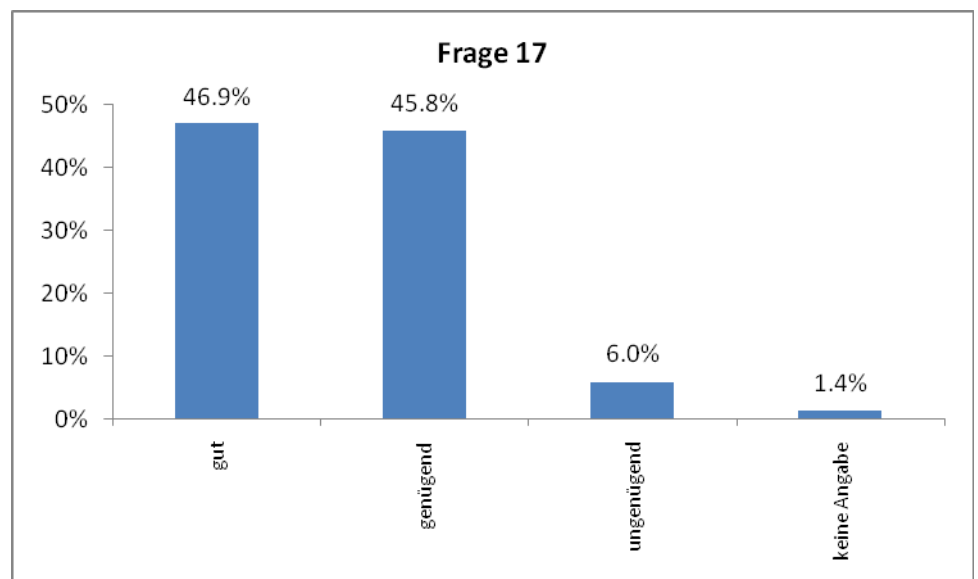


## Frage 17

Wie beurteilen Sie das aktuelle Angebot von Naherholungsgebieten (z.B. Sägel, Rigi, Rossberg)? Wieviel braucht es zukünftig?

### Antworten in Zahlen

gut	305
genügend	298
ungenügend	39
keine Angabe	9



**Zusatzantworten Frage 17:**

<b>Antworten</b>	<b>Nennungen</b>
Seeanstoss / Seeufer gestalten	13
Leserliche Wanderwegbeschilderung	7
Gebiete besser erschliessen	7
Wege im Schutt pflegen	6
Spazierweg am See	5
Bessere Zusammenarbeit mit Verkehrsverein	4
Velowege	4
Mehr Freiräume in Goldau	3
Zusätzliche Naherholungsgebiete (hat kaum mehr welche)	3
Weitere Sportplätze	2
Nordseite von Rigi besser erschliessen	2
Langsamverkehr fördern	1
Seen besser einbinden	1
Verkehrsfreier Sägel	1
Luftseilbahn Arth-Wildspitz	1
Infrastruktur am Goldsee (WC, Kioske)	1
Wege für Hunde	1
Feuerstellen im Schuttwald	1
Rossbergbahn bauen	1
Wanderwege besser ausbauen	1
Hunde-Kotkübel fehlen (Robidog)	1
Durchgängiger Bachweg	1
Neuer Schattenbergweg	1

### Frage 18

Wie beurteilen Sie das Angebot an Fuss- und Wanderwegen in der Gemeinde Arth?

#### Antworten in Zahlen

sehr gut

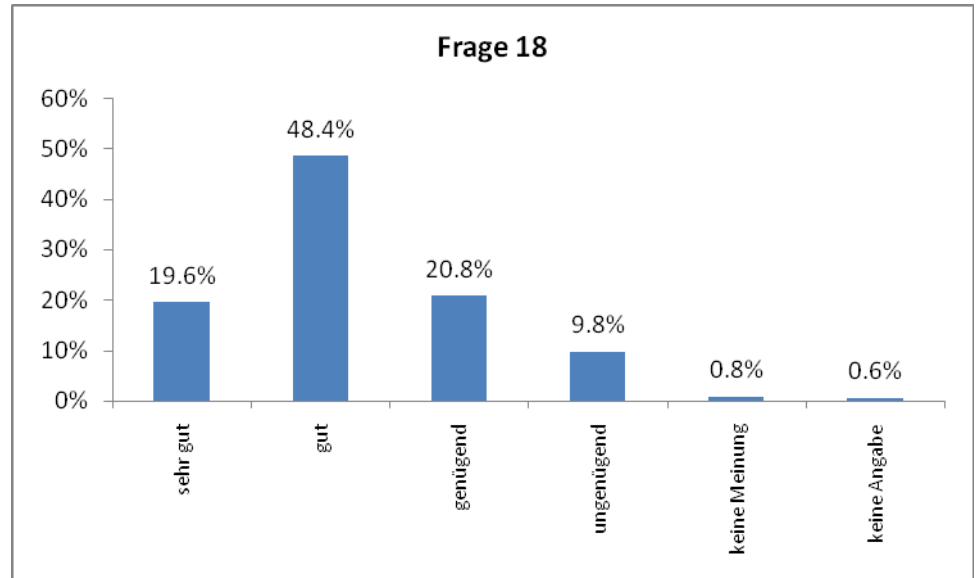
gut

genügend

ungenügend

keine Meinung

keine Angabe

126  
312  
134  
63  
5  
4

### Frage 19

Wie beurteilen Sie das Angebot an Radwegen in der Gemeinde Arth?

#### Antworten in Zahlen

sehr gut

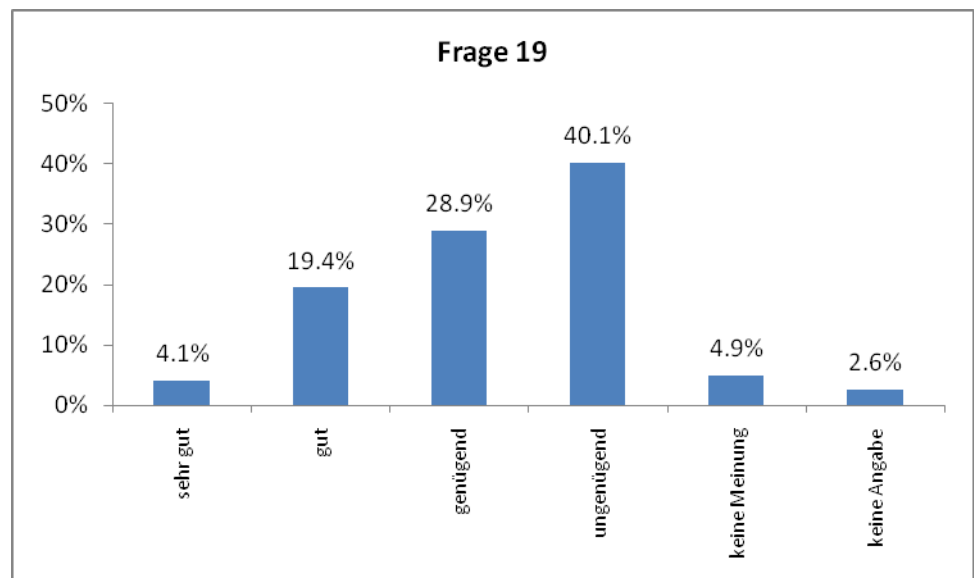
gut

genügend

ungenügend

keine Meinung

keine Angabe

27  
127  
189  
262  
32  
17

## Frage 20

Welche Verkehrsmassnahmen für den Langsamverkehr (Radfahrer und Fussgänger) erachten Sie als notwendig?

### Die häufigsten Antworten:

Antwort	Nennungen
Erhöhung der Sicherheit für Langsamverkehr	337
Weitere Tempo-30-Zonen einführen	318
Keine Änderungen	95
Zusätzliche Rad- und Fusswege	63
Parkstrasse von Autos befreien	20
Mehr Verkehrskontrollen	17
Autofreier Dorfkern	14
Fussgängerzonen	11
Parkstrasse tags 40 km/h, nachts 50 km/h	10
Zu viele Fahrverbote (für Velos nicht)	6
Rücksichtnahme verbessern	6
Eigenverantwortung	6
Autobahnanschluss	6
Tempo 50	6
Temporäre Zonen einführen	5
Tramweg als Schulweg	5

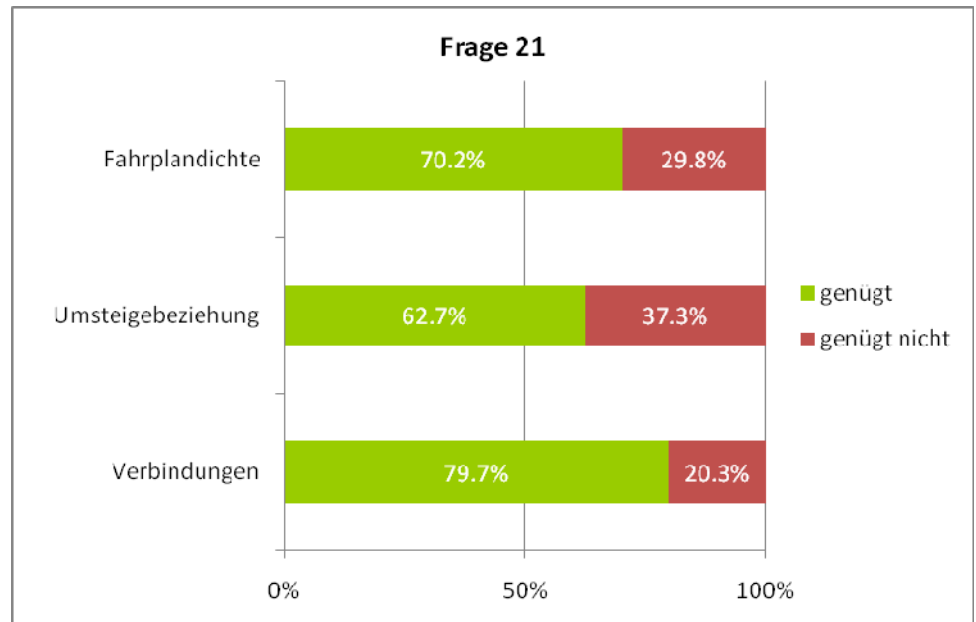
Im Anhang sind die weiteren Nennungen aufgelistet.

## Frage 21

Welche der folgenden Aussagen treffen Ihrer Meinung nach für das Angebot des öffentlichen Verkehrs (Bahn, Bus, Schiff) für die Gemeinde Arth zu?

### Antworten in Zahlen

	ge- nügt	genügt nicht
Fahrplandichte	231	98
Umsteigebeziehung	188	112
Verbindungen	342	87



### Zusätzliche Antworten: „Es fehlt...“

Antworten	Nennungen
Bessere Nachtangebote	30
Bus Goldau-Zug (08:00-10:00)	26
Bus nach Immensee/Küssnacht	24
Frühverbindung nach Zürich	13
Direkt Verbindung nach Zug (ohne Halt)	9
Frühverbindungen verbessern	9
S-Bahnhaltestelle in Arth	8
Verbindung Goldau-Rotkreuz	8
Umsteigebeziehung S-Bahn – Bus teilweise schlecht	8
Bessere Quartierverbindungen (Busse)	6
Verbindung Schwyz-Ibach	5
Frühverbindung nach Luzern	4
Umsteigen für Gehbehinderte verbessern	4
Verbindung Aazopf-Walchwil	3
Bus nach Schattenberg	3
Bus nach Lauerz fehlt (Samstag und Sonntag)	3
Bushäuschen in Arth	3
SBB-Haltestelle Tafelstatt	3
Keine Angabe	25

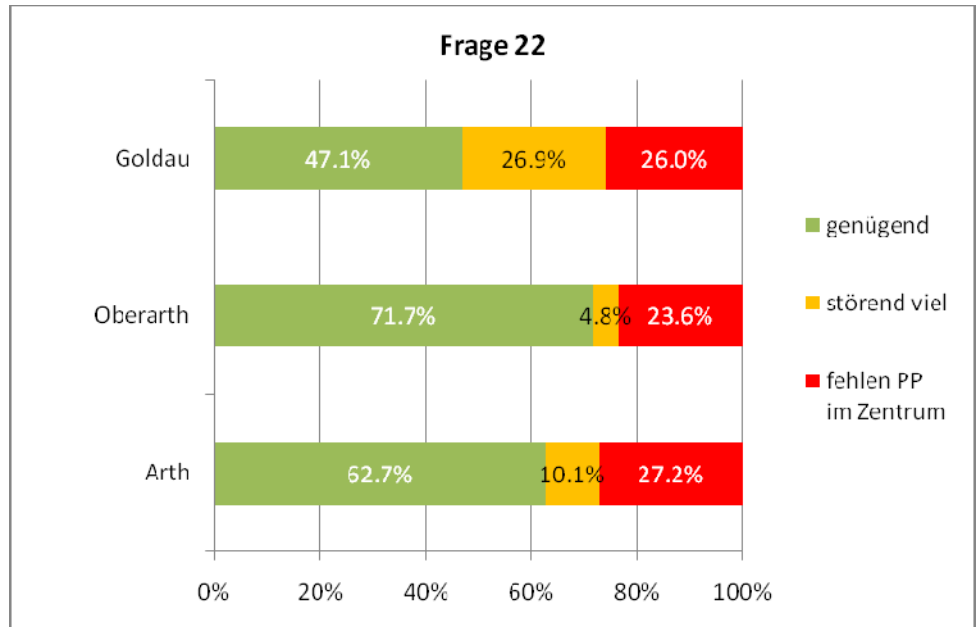
Im Anhang sind die weiteren Nennungen aufgelistet.

### Frage 22

Wie empfinden Sie die Parkplatzsituation?

**Antworten in Zahlen**

	ge- nü- gend	stö- rend viel	fehlen PP
Goldau	282	161	156
Oberarth	286	19	94
Arth	286	46	124

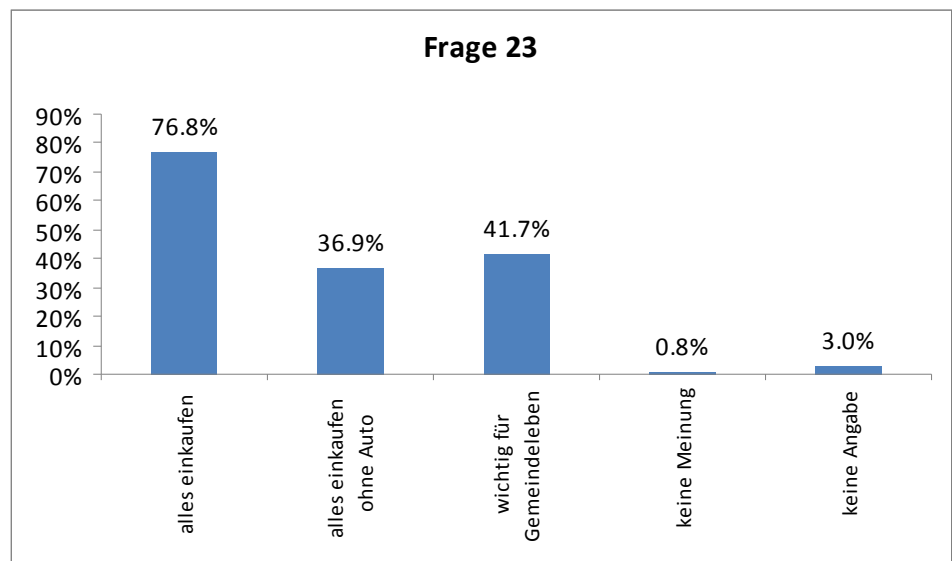


### Frage 23

Wie beurteilen Sie das Angebot an Detailhandelsgeschäften in der Gemeinde Arth? (Mehrfachantworten möglich, Prozentangaben beziehen sich jeweils auf das Total von 642 eingegangenen Fragebogen)

**Antworten in Zahlen**

alles einkaufen	493
alles einkaufen ohne Auto	237
wichtig für Gemeindeleben	268
keine Meinung	5
keine Angabe	19



**Zusätzliche Antworten:**

Antworten	Nennungen
Vieles fehlt, ausser Lebensmittelgeschäfte	24
Kleiderläden für Kinder/Jugend fehlen	13
Keine Einkaufsmöglichkeit in Oberarth	12
In Goldau gut	8
Discounter fehlen	6
Längere Öffnungszeiten	5
Migros wäre toll	4
Zum Teil teure Detailhändler	3
Für Berufstätige unmöglich zum Einkaufen	2
Nähere Einkaufszentren	2
Erreichbarkeit von Sonnegg ist schlecht	1
Keine Coop-Tankstelle vorhanden	1
Ohne Auto sind Möglichkeiten gering	1
Super Bauernladen	1
KMU sind wichtig	1
Mehr Non-Food-Geschäfte	1

**Frage 24**

Kaufen Sie Ihre Lebensmittel und den wöchentlichen Bedarf grösstenteils in der Gemeinde Arth, oder grösstenteils auswärts ein?

**Antworten in Zahlen**

innerhalb  
Gemeinde Arth

428

auswärts

65

etwa halb-halb

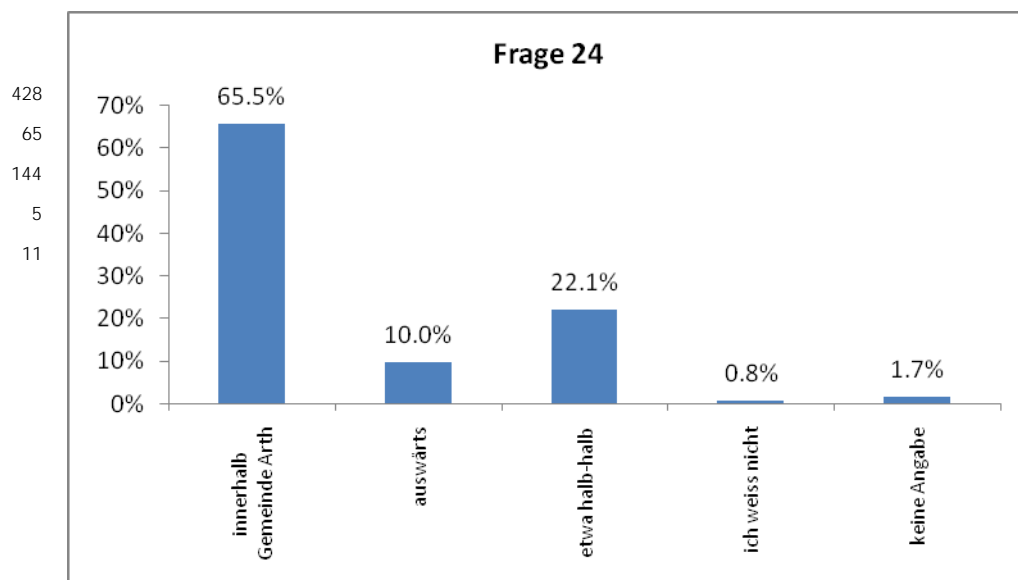
144

ich weiss nicht

5

keine Angabe

11

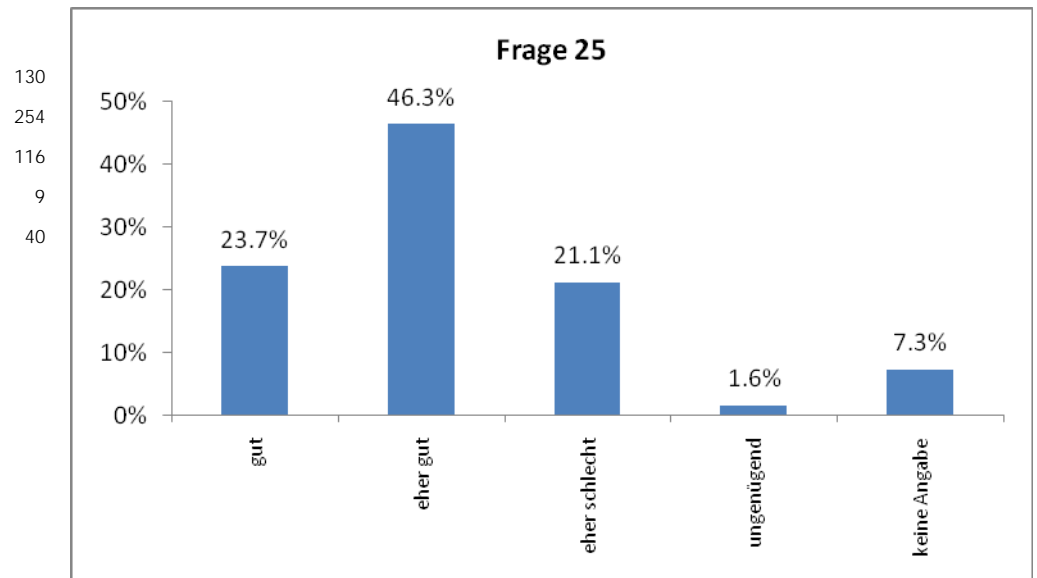


## Frage 25

Wie beurteilen Sie die Freizeitmöglichkeiten in der Gemeinde?

### Antworten in Zahlen

gut  
eher gut  
eher schlecht  
ungenügend  
keine Angabe



### Die häufigsten Antworten: „Es fehlt...“

Antworten	Nennungen
Sportanlagen und Fussballplätze	222
Hallenbad/Schwimmbad	48
Discos und Bars	14
3-fach-Turnhalle in Arth	11
Ufer + Seepromenade in Arth	10
Grünflächenanlagen	7
Café	7
Jugendraum	6
Velo- und Bikerwege	6
Kulturangebot	6
Rollerpark	5
Robinson Spielplatz erneuern	5
Öffentliche Plätze	5
Spazierweg für Betagte	3
Tennisplatz	3
Kino	3
Eishalle	3

Im Anhang sind die weiteren Nennungen aufgelistet.

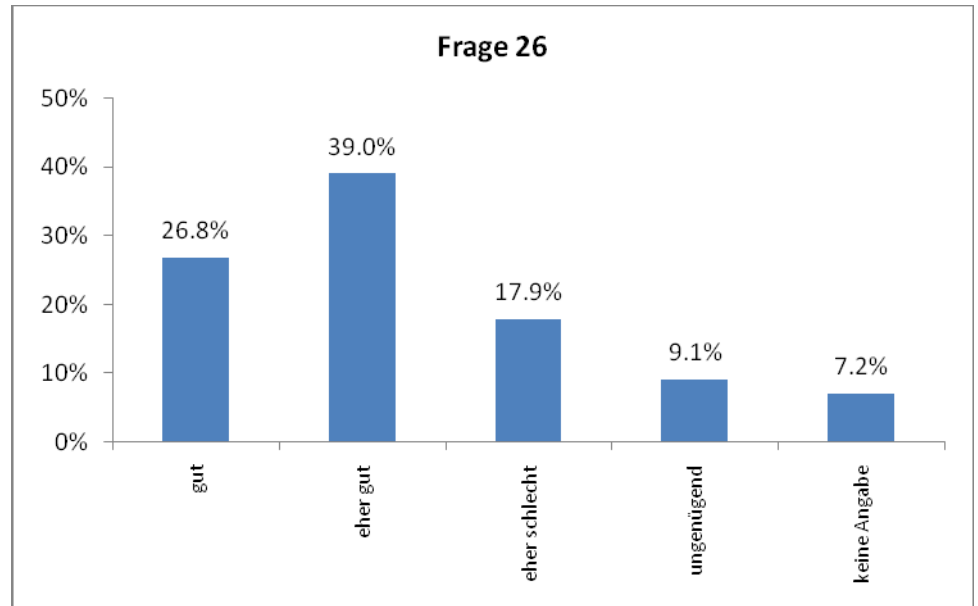
## Frage 26

Wie beurteilen Sie das Angebot an Sportmöglichkeiten in der Gemeinde?

### Antworten in Zahlen

gut  
eher gut  
eher schlecht  
ungenügend  
keine Angabe

165  
240  
110  
56  
44



### Die häufigsten Antworten: „Es fehlt...“

Antworten	Nennungen
Hallenbad / Schwimmbad	53
Zentrale Sportanlage	43
Benutzbare Outdoor-Anlage	18
Sportplätze für Jugendliche	16
3-fach-Turnhallen	14
Fussballplätze	13
Fitnesscenter	10
Tennisplatz	7
Inline Strecken	5
Sportangebot für Jugend	5
Mehrzweckhalle	4
Finnenbahn	3
Tanz- und Freizeitmöglichkeiten	3
Schneesichere Skipiste	2
Seniorenturnen	1
Schwimmunterricht/Kurse	1
Bowlingbahn	1
Minigolf	1
Joggingstrecke beleuchten	1
Wasserspielplatz	1
Bessere Öffnungszeiten (Mehrzweckgebäude)	1

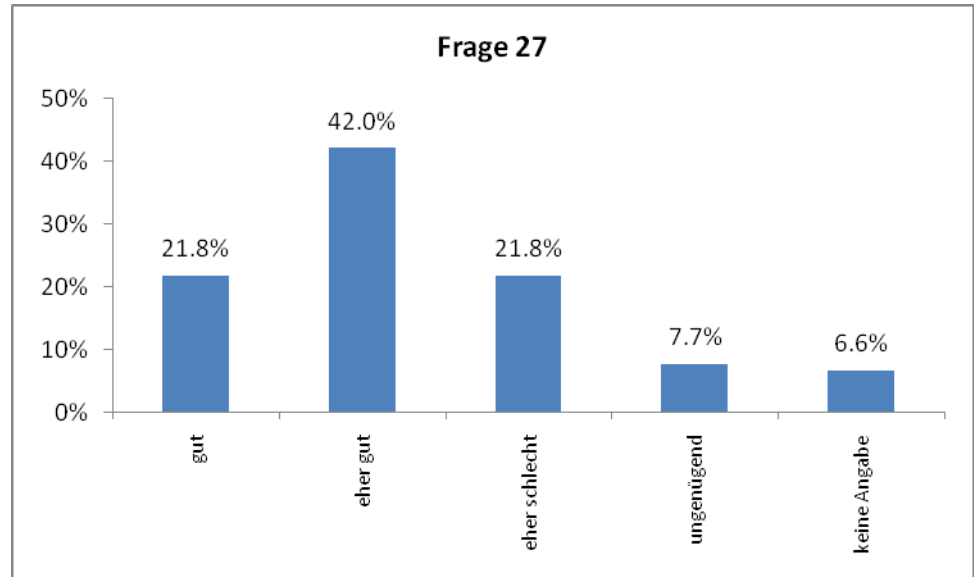
## Frage 27

Wie beurteilen Sie das kulturelle Angebot in der Gemeinde?

### Antworten in Zahlen

gut  
eher gut  
eher schlecht  
ungenügend  
keine Angabe

142  
273  
142  
50  
43



### Die häufigsten Antworten: „Es fehlt...“

Antworten	Nennungen
Eventanlässe in Goldau	6
Konzerte / Familienanlässe	5
Discos, Bars und Café	4
Öffentlicher Platz für Treffen	4
Klassische Angebote	3
Festareal	3
Grosses Gemeindefest (1-mal p.a.)	3
Mehrzweckgebäude	2
Interesse der Bevölkerung fehlt	2
Kino in Goldau	2
Organisation schwierig (braucht Bewilligung)	1
Theater	1
Schwimmhalle	1
Möglichkeit für Jugendliche auf Luxram-Areal	1

**Frage 28**

Für welche Bevölkerungsgruppen bzw. Institutionen fehlen Einrichtungen?

**Die häufigsten Antworten** (weitere sind im Anhang ersichtlich)**Betagte**

Antworten	Nennungen
Neues Altersheim in Arth	35
Alterswohnungen	32
Parkanlage mit Bänklein	28
Abteilung für Demenzleidende im Altersheim	12
Treffpunkt	8
Betreuung	3
Tageszentren betreut	3
Betreutes Wohnen	3
Busunterstände in Arth	2
Tixi Taxi	2

**Jugend**

Antworten	Nennungen
Jugendtreff (inkl. Betreuung)	88
Öffentliche Sportanlagen	35
Bars, Clubs, Discos	33
Jugendplätze	14
Sport	11
Konzerte und Open-Airs	8
Schwimmbad	7
Rollerskate-Park	7
Platz mit Hütte im Wald	4
Lokal nur für Ausländer	3

**Kulturelle Institutionen**

Antworten	Nennungen
Konzerte (Klassik, Jazz etc.)	11
Lokal	10
Kino	9
Theater	9
Bibliothek	7
Konzertsaal	7
Grösseres Kulturangebot	6
Veranstaltungen im PHZ	6
Vorträge	5
Kleinkunst	5
Kleinkinder (Hort)	5
Restaurants und Hotels	4
Lokal für Kulturaustausch	4
Tourismusbüro	4
Schulungen	3
Multikulturelle Treffen	3
Kindertagesstätte/Mittagstisch	3

**Vereine**

Antworten	Nennungen
Sporthallen und -zentrum	30
Mehrzweckhalle	20
Sportclubs	10
Sportplätze	10
Schwimmanlage	9
Lokale Tennisplätze	7
Probelokale	7
Volleyball	5
Fussballplätze	5
Ganze Infrastruktur	4
Sportclub Goldau	4
Festplatz	3
Kunsteisbahn	3
Spielplätze für Familien	2
Grössere Badeanstalt	2
Schiessanlage	2
Lagerplatz und Unterstellplätze	2
Wassersportarten	2
Parkplätze bei Grossanlass	2

**Behinderte**

Antworten	Nennungen
Rathaus behindertengerecht	6
Seeufergestaltung rollstuhlgängig	6
Arther Dorfplatz rollstuhlgängig	5
Restaurants und Gemeinde rollstuhlgängig	4
Öffentliche WC	4
Öffentliche Bauten behindertengerecht	4
Mehr Sitzbänke	2
Personenlift SBB / Rigi-Bahn	2
Betreutes Wohnen	2
Behindertes Wohnheim	2
Dauertaxistand am Bahnhof	2
Therapiebad (6 x 8 m )	2
Wassersportarten	2
Gehörlosenverein	1
Tixi Taxi	1
Freizeiteinrichtungen	1
Hilfe und Unterstützung	1
Rollstuhlgängige Strassen	1

**Generell**

Antworten	Nennungen
Es fehlt nichts	26
Freilauf für Hunde	1
Keine Angabe	206

## Frage 29

Auf welches bestehende Angebot von Institutionen und Einrichtungen kann nach Ihrer Meinung verzichtet werden?

### Die häufigsten Angaben:

Antworten	Nennungen
Nichts	39
Zentrale Sportanlage	9
Jugendtreffs	8
Pädagogische Hochschule Zentralschweiz (PHZ)	4
Altersheim Arth	4
Zu viele Vereine	3
Schiessanlage	3
TWO Flags Pub	2
Rest. Rigi-Staffel + Kulm	2
Abfall überall	2
Tennis, da nicht öffentlich	2
Pfarreizentrum in dieser Form	2
Wachstum der Gemeinde	2
Tunnelfest	2
Statue im Kreisel	2
Aufschüttung der Uferzone	2
Keine Angabe	532

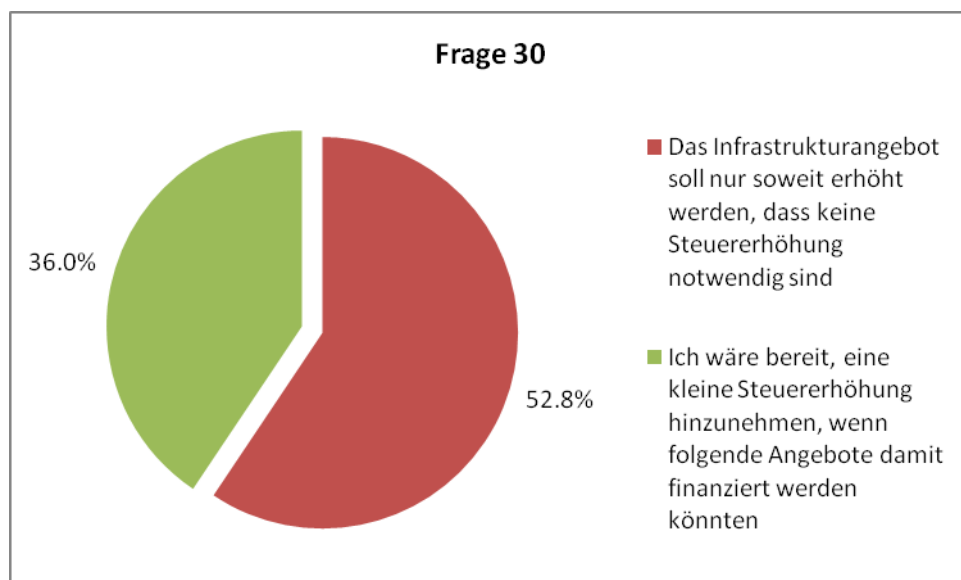
Im Anhang sind die weiteren Nennungen aufgelistet.

### Frage 30

Neue Infrastrukturaufgaben können zu Steuererhöhungen führen. Wie denken Sie darüber?

#### Antworten in Zahlen

Keine Steuererhöhung	325
Steuererhöhung akzeptieren	222
Keine Angabe	69



#### Die häufigsten Antworten:

Antworten	Nennungen
Sportanlagen und Hallenbad	62
Neue Badi	17
Rad- und Fussweg am See	17
Öffentlicher Platz (inkl. Spielplatz)	13
Altersheim	11
Aktives Touristen-Kulturleben	8
Alterswohnungen betreut	6
Schulen	6
Autobahneinfahrt Arth	5
Jugendräume	5
Hallenbad	5
Parkanlagen und Bänkli	3
Zuganschluss und Parkplätze SBB	3
Verkehrsberuhigung	2
Keine Änderung	2
Mittagstisch / Kinderkrippen	2
keine Angaben	71

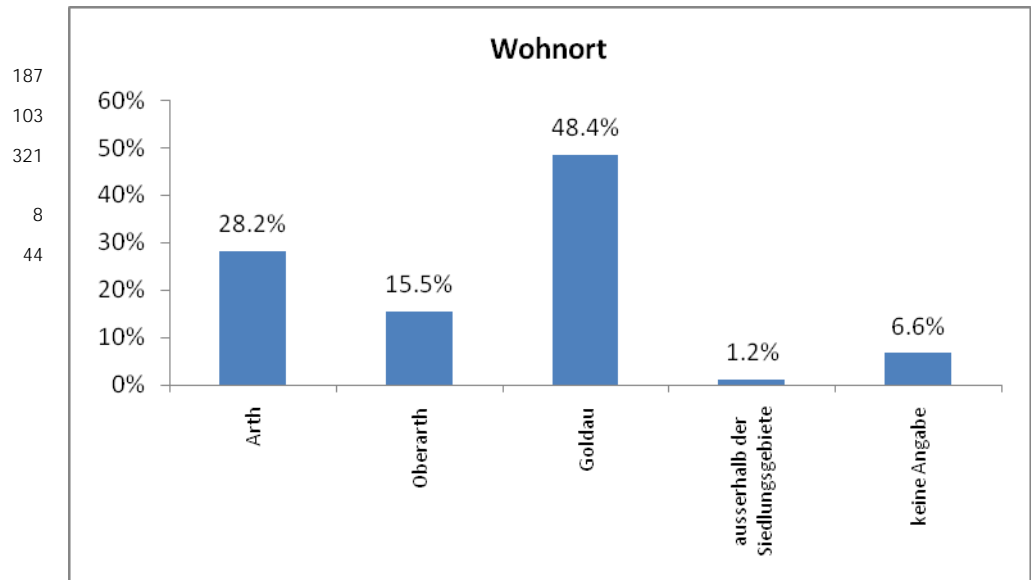
Im Anhang sind die weiteren Nennungen aufgelistet.

### 3. Angaben zu den Personen, welche die Fragebogen beantwortet haben

#### Wohnort

**Antworten in Zahlen**

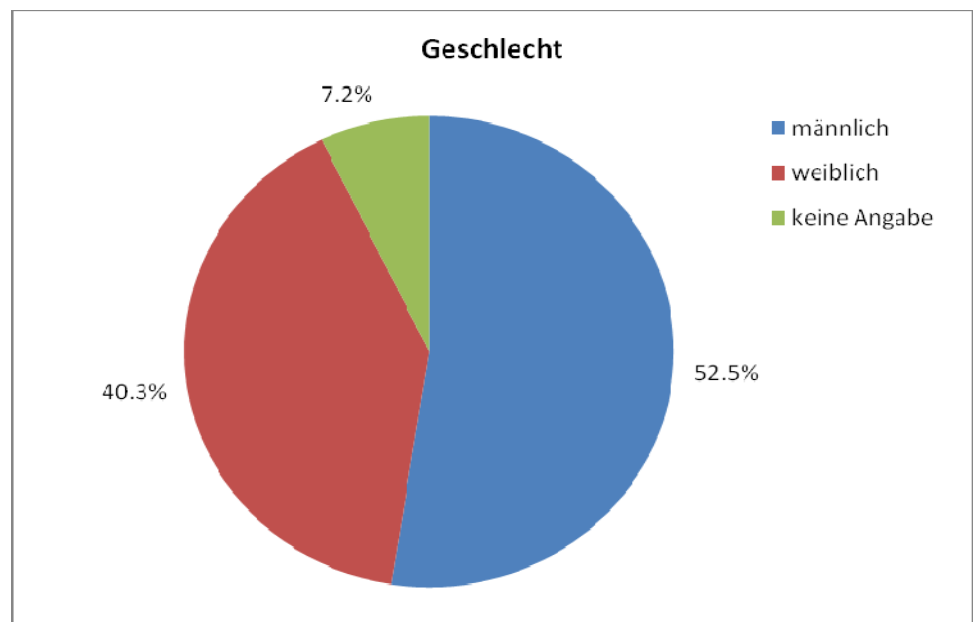
- Arth 187
- Oberarth 103
- Goldau 321
- ausserhalb der Siedlungsgebiete 8
- keine Angabe 44



#### Geschlecht

**Antworten in Zahlen**

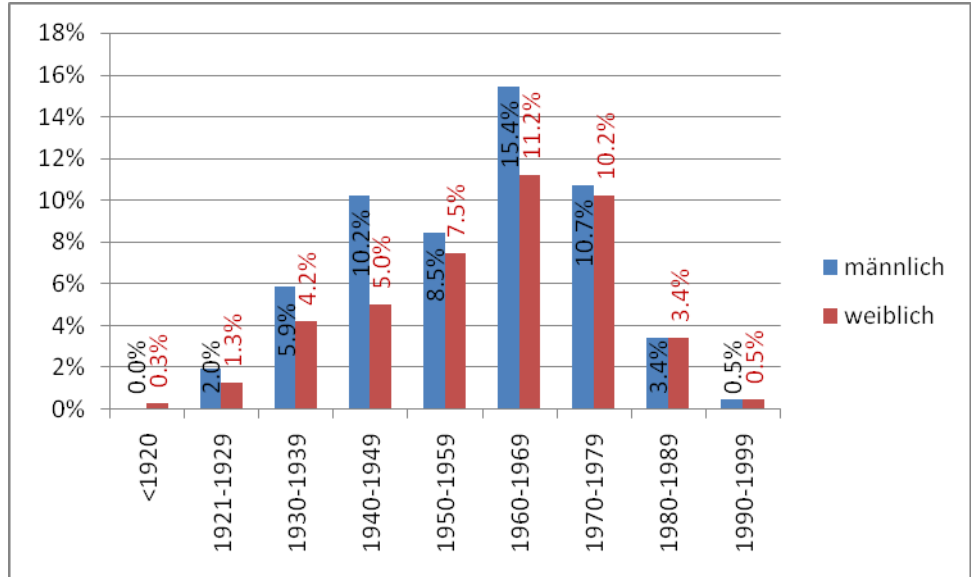
- männlich 348
- weiblich 267
- keine Angabe 48



### Alter

**Antworten in Zahlen**

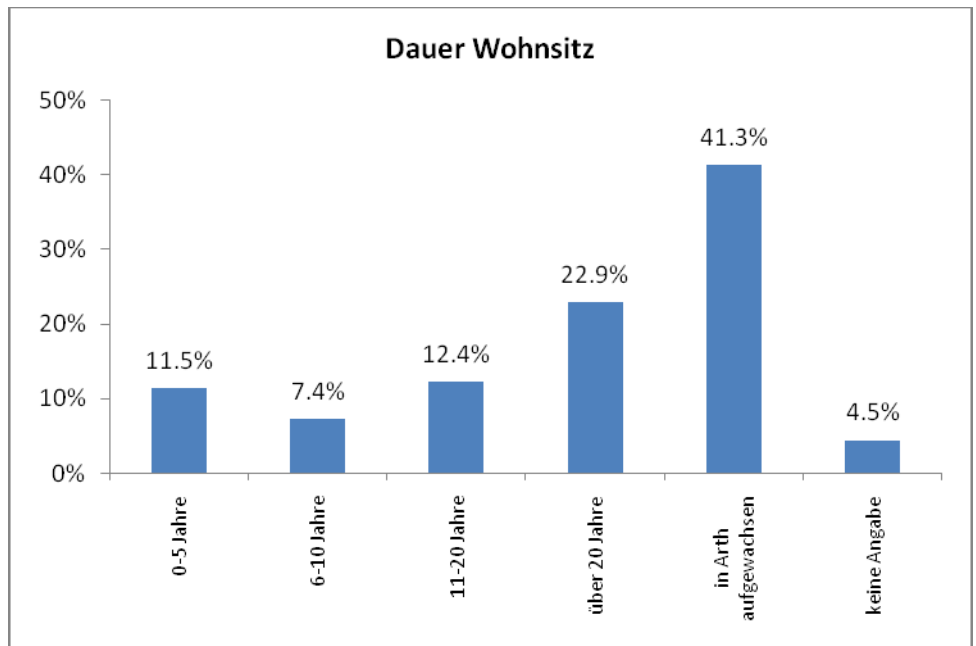
	M	W
<1920	0	2
1920-1929	12	8
1930-1939	36	26
1940-1949	63	31
1950-1959	52	46
1960-1969	95	69
1970-1979	66	63
1980-1989	21	21
1990-1999	3	3



### Dauer des Wohnsitzes in der Gemeinde Arth

**Antworten in Zahlen**

0-5 Jahre	76
6-10 Jahre	49
11-20 Jahre	82
über 20 Jahre	152
in Arth aufgewachsen	274
keine Angabe	30



## Berufliche Situation

### Antworten in Zahlen

unselbstständig 297

selbstständig 69

Hausfrau/-mann mit  
Teilzeitbeschäftigung 91

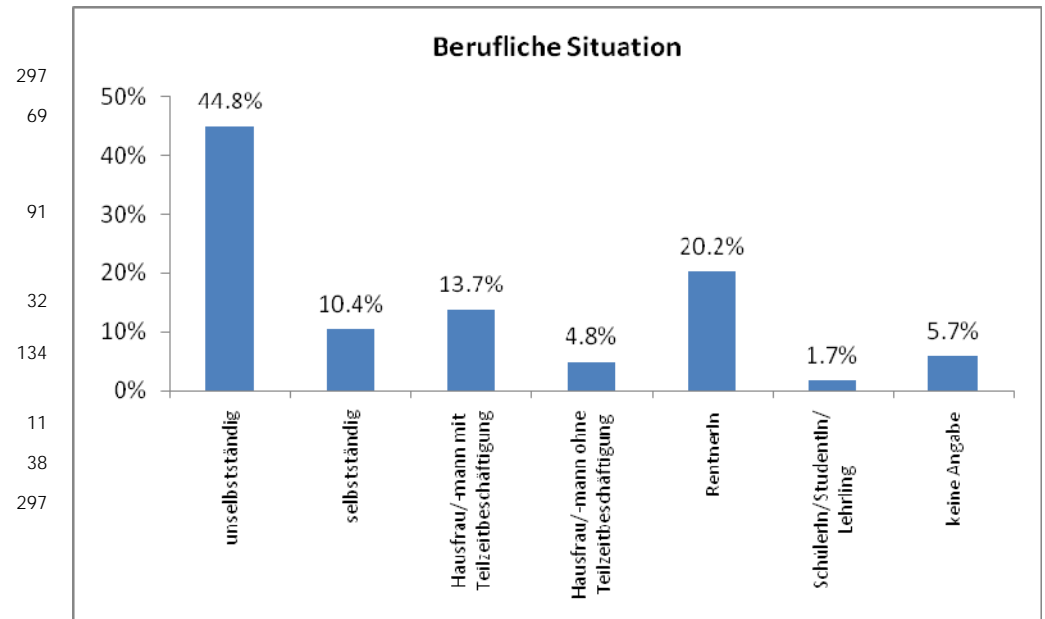
Hausfrau/-mann  
ohne Teilzeitbe-  
schäftigung 32

RentnerIn 134

SchülerIn / Studen-  
tin / Lehrling 11

keine Angabe 38

unselbstständig 297



**Wohnort/Quartier der Umfrageteilnehmer****Die häufigsten Antworten:**

<b>Orte</b>	<b>Nennungen</b>
Klostermatt	22
Parkstrasse	22
Gotthardstrasse	19
Sonnegg	17
Luegisland	13
Fischmatt	13
Tunnelweg	13
Heulediweg	12
Bergstrasse	11
Oberdorf Goldau	11
Mühlefluo	10
Quellenweg	10
Sunnmatt	10
Zentrum Goldau	9
Erliweg	9
Rossbergstrasse	9
Kehlmattliweg	9
Bahnhofstrasse	8
Dorfzentrum Arth	8
Zugerstrasse	8
Hinterdorf Goldau	8
Mythenstrasse	7
Sonnenberg	7
Feld	7
Rigiweg	7
Mühlemoosweg	6
Rischiweg	6
Brüörling	6
Brüölstrasse	6
Tramweg	6
Türlihof	5
Ringstrasse	5
Baumgarten	5
Schöntalweg	5
Tennmattstrasse	5

Im Anhang sind die weiteren Nennungen aufgelistet.

## Zur Umfrage sind folgende Bemerkungen / Anregungen eingegangen

### Die häufigsten Bemerkungen / Anregungen:

Antworten	Nennungen
Baustopp	21
Grünflächen erhalten	18
Sicherheit im Zentrum/Bahnhof beachten	18
Grössere Mehrzweckhalle / 3-fach Turnhalle	18
Massnahmen für Verkehrsberuhigung	17
Zusätzliche Sportanlage	16
Erweiterung Altersheim	13
Mittagstisch + Nachschulbetreuung	12
Angebot für Jugendliche	12
Grösseres Seebad	11
Veloweg mit Farbe markieren (sicherer)	10
Günstiges Wohnen fördern	10
Grössere Uferpromenade Arth	10
Hallenbad erwünscht	9
Veloweg nach Walchwil fehlt	8
Jugendzentrum einrichten	8
Verdichtetes Bauen fördern	7
Fussgängerzone am See	7
Park (im Zentrum) anlegen	7
Hotels fehlen	7
Bessere Infrastruktur	7
Integration von Ausländern	6
Fassaden erneuern	6
Tourismus fördern / Büro einrichten	6
Mehr Bänklein im Zentrum	5
Zunahme des Verkehrs stoppen	5
Zusätzliche Fussballplätze	5
Einkommens- und Vermögenssteuer senken	5
Bessere Verbindungen beim öffentlichen Verkehr	5
Kulturräume einrichten	5
Unfallgefahr durch Parkieren bei Parkstrasse verringern	4
Landwirtschaft fördern	4
Qualität der Bauten fördern	4
Demenzabteilung	4
Busunterstände in Arth	4
Weitere Spielplätze	4
Neue Zughaltestelle in Arth	4
Trottoir Autobahnbrücke-Bernerhöhe	4
Parkhäuser unterirdisch anlegen	4
Bessere Quartierplanung	4

Im Anhang sind die weiteren Nennungen aufgelistet.

---

## Anhang

---

### Weitere Nennungen von:

- Frage 3
- Frage 4
- Frage 20
- Frage 21
- Frage 25
- Frage 28
- Frage 29
- Frage 30
- Wohnort/Quartiere
- Bemerkungen

## Frage 3

Orte	Nennungen
Kino/Theater	9
Bergsturmuseum	9
St. Georgkapelle	8
Restaurants	7
Dorfkern	7
SBB Spielplatz	6
Mini Golf	6
Chriesibluescht	6
Badeanstalt	6
Bacco	6
Oberarth	5
Wildspitz	4
Verkehrsgünstige Lage	4
Schulanlagen	4
Schiffahrt	4
Öffentlicher Verkehr	4
Lauerzersee	4
Kulturzentrum	4
Kloster	4
Gartenlaube (Restaurant)	4
Alle 3 Dörfer zusammen	3
Vitaparcours	2
Veloweg	2
Sportplatz	2
PHZ	2
Pfarreizentrum	2
Parkstrasse	2
Mythen	2
Garaventa	2
Friedhof	2
Fassbind Distribution	2
Fasnacht	2
Diverse Quartiere	2
Viele leere Wohnungen	1
Stahlbadewannen	1
Stadtnähe	1
Schmidlein	1
Sammelstelle Bernerhöhe	1
Riwag	1
Postplatz	1
Luzern-Brunnen	1
Klauseinzug	1
Kreisel Oberarth	1
Gärtnerei	1
Casa Cello	1
Blick von Schattenberg	1
Bischof	1
Altersheim	1

## Frage 4

Orte	Nennungen
Neubau Annen Block	9
Zay-Block	9
Architektur	8
Badeanstalt (zu klein)	8
Klostermatt/Kehlmattli	8
Leeres MFH (Gotthardstrasse-Sonnegstr.)	8
Oberarth	8
Schweinställe	8
Bahnhof (Grund: Drogen/Ausländer)	8
Kreisel in Goldau	7
Tierpark	7
Postplätze Arth	7
Abfall von Jugendlichen (insbes. nachts)	6
Fassaden der Häuser	6
Schulhausplatz	6
Wohnblöcke in Goldau	6
Bordell	5
Einkaufsmeile	5
Güseldeponie	5
Schuttgebiet	5
Arth Unterdorf	5
Abfall an Uferzone	5
Fussballplatz	4
neue Turnhalle Zwyzgarten	4
Öltank Förý	4
PHZ	4
Rathaus und Rathausplatz	4
Vernachlässigte Skulpturen	4
Sicherheit	4
Asylantenheim	3
Theater	3
Nachtleben	3
Ungepflegte Gehöfte	3
Industrie Bernerhöhe	3
Parkplätze bei Bahnhof	3
Kuriger Überbauung	3
Keine Ausgangsmöglichkeiten	3
Betonwanderweg Goldau/Holzplatz	2
Gemeinsames Grab in Arth	2
Horse Shoe	2
Industrie Oberarth	2
Infrastruktur	2
Landverbrauch (Bauen)	2
Strasse bis Fischmatt	2
Turnhalle Arth	2
Überbauung Beatbodens	2
Zersiedelung in Arth	2
Ladenöffnungszeiten	2
Industrie Chräbel	2

Orte	Nennungen
EFH Goldau (Quartiere)	2
Durchgangsstrasse	2
Bauruine ABB Goldau	1
Bootswerft	1
Bürgerheim	1
Kuriger City	1
Fuss- und Veloweg Goldau	1
Galerie Meier	1
Gemeindeverwaltung	1
Goldauer Chilbi	1
Jugendraum	1
Klostermatt/Kehlmattli	1
Lottomatch	1
Oeki Hof	1
Öffentlicher Verkehr	1
Pfarreizentrum	1
Resthaufen von Autogaragen	1
Rossberg	1
Schwyz	1
Spazierweg Sonnenberg Arth	1
Tramweg	1
Zelt auf Rigi	1
Wegweiser/Beschriftungen	1
Hochspannungsleitungen	1
Jütz Block	1
Mühlenmoosweg	1
Fabrikgebäude Garaventa	1
Veloplatz beim Bahnhof	1
Mehrfamilienhäuser Arth	1
Denner	1
Infrastruktur Oberarth	1
Parkplätze am See	1
Billige Kleidungsgeschäfte	1
Bootshafen	1
Inseln	1
Pfenniger Blöcke	1
Friedhof in Arth	1
Autowaschanlage Oberarth	1
Bushaltestelle ohne Unterstand	1
Kirchenwald	1
Rigiweg	1
Combi Maison Rigi	1
Tierparkblock	1
Leere MFH + Fabriken	1
Glas Sammelstelle	1
Orange blaue MFH	1
Neubauten in Goldau	1
Bergstrasse Oberarth	1
Öffentliches WC	1

## Frage 20

Antworten	Nennungen
Verkehrsberuhigungsanlagen	4
Begegnungszone	3
Langsamverkehr auf Feld- und Flurweg	3
Kreisel beim Bacco	3
PHZ-Verkehr via Bernerhöhe leiten	3
Massnahmen in Wohngebieten und Quartieren	3
Sicherer Veloweg bis Walchwil	3
Radweg am See	3
Radweg Immensee bis Zug	3
Verkehr vermeiden	2
Lichtsignal für Fussgänger (Gotthardstrasse)	2
Töflifahrverbot auf Wanderwegen	2
Goldau: Umfahrung Autobahn Richtung Steinen	2
Waldwege für Biker	1
Sonneggstrasse: keine Durchgangsstrasse	1
Radweg Goldau-Arth	1
Naherholungsgebiet attraktiv erschliessen	1
Trottoirbenützung für Radfahrer	1
Schulweg in Einbahnstrasse	1

## Frage 21

Antworten	Nennungen
Bushaltestelle Unterdorf	2
Tram Arth-Goldau	2
Bus Goldau-Zug ab 5:02 Uhr	2
Spätverbindung nach Biberbrugg fehlt	2
Umsteigemöglichkeit von S2 (Zug) zum Bus 21	2
Viertelstundentakt von 6:00-20:00 für Bus	2
Schiffsverbindungen	1
Haltestelle Garaventa	1
Bus nach Arth fehlt (Samstag und Sonntag)	1
Bus Goldau-Steinerberg morgens und abends häufiger	1
Billette für Tarifverbund	1
S-Bahnanschluss Rufiberg	1
Bus nach Steinen/Lauerz ausbauen	1
Nachtzug von Zug (ab 24:00 Uhr)	1

## Frage 25

Antworten	Nennungen
Wellness und Ganzjahres-Angebote	2
Sitzgelegenheiten (Bänklein)	2
Bibliothek	2
Angebot für Kunstturnen	2
Bocciabahn	1
Freilaufanlage für Hürdenlauf	1
WC-Anlagen	1
Wasserhahn bei Spielplatz	1
Kein Velotransport auf Rigi	1
Bootsverein	1

## Frage 28

## Betagte

Antworten	Nennungen
organisierte Veranstaltungen der Gemeinde	1
Sport	1
Kennzeichen auf Strassen	1
Personenlift SBB / Rigi-Bahn	1
Kostengünstige Lebensmöglichkeiten	1
Sanitäre Einrichtung Hofmatt	1
Sichere Strassen	1
Notfallstelle für psychisch Kranke	1

## Jugend

Antworten	Nennungen
Sportliche Veranstaltungen	1
Bessere ÖV-Abend-Verbindungen	1
Allgemeine Kinderbetreuung	1
Mädchen Tanzgruppe	1
Schule/Kindergarten Oberarth	1
Für 14-18 jährige fehlt Vieles	1
Kleinspielplatz	1
Jugendarbeit	1
Elternpflicht bei Jugendlichen	1

## Kulturelle Institutionen

Antworten	Nennungen
Öffentliche Parkanlagen / Dorfplatz	2
Kleintheater	2
Kulturcafé	2
Öffentliche Toiletten	2
Kleiderbörse (evtl. noch grösser)	2
Georgstein renovieren	1
Integrationsveranstaltungen	1
Jungbandveranstaltung	1
Freilicht-Theater	1
Musik	1
Museum Arth	1
Haus für Musikschule	1
Kontaktanlässe 40+	1
Tanzschule	1
Tagesschule	1
Nachschulbetreuung ganze Woche	1
Kindergarten Arth zu klein	1
Familien mit Kleinkinder	1

## Vereine

Antworten	Nennungen
Identifikation der Behörden mit Gemeinde	1
Latinoverein	1
Schützenverein	1
Malatelier	1
Handballverein	1
Turnverein für Italiener	1
Segelclub	1
Wanderverein	1
Jugend mehr in Vereine einbinden	1
Freizeitanlage für alle Altersgruppen	1
Bei Neubau: Halle und Restaurant	1

## Frage 29

Antworten	Nennungen
Parkplätze	1
Strassenausbau	1
Zay Block	1
Theater	1
Einfahrt Post Arth	1
Aldi	1
Lidl	1
Fast Food	1
Zu viele Pizzerias	1
Nachtruhestörer	1
Rotlicht	1
Zivilschutzbauten	1
Weniger Beratungsstellen	1
Bautätigkeit	1
Wassersportanlage	1
Event Rigi-Staffel	1
Zu teures Pflegeheim/Altersheim	1
Musikverein	1
Billigläden	1
Schulfrei an Chilbi	1
Tank-Silos	1
Lärm	1
Wuhrkorporation	1
Parkplätze an Parkstrasse	1
Kino	1
Spielplatz in Oberarth	1
Jährliches Chriesispucken	1
Velo auf Tramweg "Verbot"	1
Kulturweg	1
Schwerpunkt auf Regionales	1

## Frage 30

Antworten	Nennungen
kleine Wohnungen	1
Geld wäre bereits vorhanden	1
Tiefgaragen	1
Fussgängerzonen	1
Jazz-Szene	1
Bus Luzernerstrasse	1
Dorfzentrum	1
Schutz Naherholungsgebiet	1
Hotels fehlen	1
Hundeplätze für Freilauf	1
Soziale Einrichtungen	1

## Wohnort/Quartier der Umfrageteilnehmer

Orte	Nennungen
Rufibergstrasse	4
Eichrainweg	4
St. Adrian	4
Rindelstrasse	4
Vogelsang	4
Almigweg	4
Steinerbergstrasse	4
Blumenweg	4
Rathausplatz	4
Pilgerweg	4
Breitgasse	4
Burgstrasse	3
Hünenbergweg	3
Luzernerstrasse	3
Zentralstrasse	3
Oberarth Dorf	3
Sonneggstrasse	3
Gutwindeweg	3
Blockweg	3
Sportplatzweg	3
Zaystrasse	3
Sonnhaldstrasse	3
Tannenweg	3
Scheideggweg	3
Schulweg	3
Schöneggweg	3
Weiherweg	2
Buosingen	2
Klosterstrasse	2
Unterdorf Goldau	2
Sonnenweg	2

Orte	Nennungen
Waldweg	2
Hügelweg	2
Bachweg	2
Gutwindeweg	2
Riedweg	2
Zwygarten	2
Kronenhofweg	2
Gotthardstrasse	2
Aeschi	2
Tafelstatt	1
Dammweg	1
Rosenweg	1
Feldweg	1
Röthen	1
Bernerhöhe	1
Wybergliweg	1
Oelbergweg	1
Grossfeld	1
Sonnenseite	1
Rainweg	1
St. Georgweg	1
Depotweg	1
Bumeli	1
Mühleflüeliweg	1
Hünenbergstrasse	1
Schattenberg	1
Engelrüti	1
Rigistrasse	1
Rütliweg	1
Eisenbahnweg	1

## Zur Umfrage sind folgende Bemerkungen / Anregungen eingegangen

Antworten	Nennungen
Parkplatzproblem im Dorf Arth	3
Zu wenig blaue Zonen	3
Arth und Oberarth hat wenig Land für Neubauten	3
Zu starkes Wachstum	3
Gemeindearbeit ist gut	3
Zuviel Lärm von Jugendlichen	3
Mischung von Wohn- und Industriezone verhindern	3
Dorfbild Arth (insb. Neubauten) schrecklich	3
Tiefgaragen fördern	3
Förderung Bahnhof Goldau	3
Mehr Industrie und Arbeitsplätze	3
Bergsturmuseum	3
Bessere Einkaufsmöglichkeiten	3
Polizeiposten in Bahnhof	3
Benützer der Einrichtungen selber zahlen (nicht die Gemeinde)	3
Keine Aufschüttung Seepromenade (zu teuer)	3
Öffentliche Bibliothek einrichten	3
Rigibahn und Tierpark für Einwohner verbilligen	3
Mehr Verkehrskontrollen	3
Mehr Schulanlagen	3
Parkplatzberücksichtigung bei Baubewilligung	2
Besserer Fahrplan auf Rigi morgens und abends	2
Quartierstrasse dürfen keine Parkplätze sein	2
Autobahnanschluss für Industrie	2
Mehr Alterswohnungen	2
Park+Ride beim Bahnhof	2
Fehlende Parkplätze in Arth	2
Fehlende Parkplätze bei Hofmatt	2
Verkehr in Oberarth verheerend	2
Verkehr Arth-Goldau ist prekär	2
Wanderweg Rossberg sanieren	2
Chilbi nur in einer Gemeinde	2
Neue Tennisplätze	2
Ortgeschichte von Arth öffentlich machen	2
Schülerlotse bei Apotheke-Coop	2
Baukommission ist gewerbefeindlich	2
Verkehr bei Schulhaus Goldau gefährlich	2
Alle Neubauten gleich behandeln	2

Antworten	Nennungen
Jauche 1-2 x pro Woche ausbringen	2
Sonneggstrasse braucht Tempo 30 (mehr Kontrolle)	2
Hundeauslaufplatz generieren	2
Restaurants mit Musikdarbietungen	2
Parkverbot Erliweg	2
Minergiebauten fördern	2
Lärmschutz am Bahnhof	2
Sammelstellen fehlen	2
Geheimpolizei im Dorf (auch wegen Sozialbezüger)	2
Keine Deponie bei Bernerhöhe	2
Bauvorschrift bei Landwirtschaftsbauten fragwürdig	2
Behindertengerechtes Bauen	2
T-30 bei Bahnhof- und Parkstrasse	2
Grenzabstand von 2.5 m zu klein	2
Lichtsignal an Gotthardstrasse	2
Wanderweg Mühlemoos an See	2
Umfahrung Goldau	2
Strandpromenade (mit Park, Bänklein etc.)	2
Mehr Parkplätze für Geschäfte	1
Mehr Mietparkplätze	1
Nachts: Verbot für Parkplätze bei Turnhalle Sonnegg wird missachtet	1
Steuerreduktion für Unternehmen	1
Parkplätze fehlen bei Badeanstalt	1
Für Grossanlässe fehlen Parkplätze (insb. Sonntag)	1
Keine Carparkplätze in Arth	1
Schiessstände zusammenführen	1
1. August Feuerwerk auf Zugersee	1
Quartierbusse fördern	1
Kinderbetreuung	1
Mehr solvente Steuerzahler anziehen	1
Kein Zeughaus	1
Lokale für Feiern bereit stellen	1
Arth ist ein verfallenes Dorf	1
Wanderwege besser markieren	1
Hinweis zum Tierpark beim Bahnhof	1
Kriminalität ist hoch	1

## Zur Umfrage sind folgende Bemerkungen / Anregungen eingegangen

Orte	Nennungen
Chilefeld-Höchrain sanieren	1
Leinenzwang für Hunde	1
Zu viele grosse Wohnquartiere	1
Tramweg in Arth asphaltieren	1
Ein Robidog bei Sonnenweg-Mühleflou	1
Verbotstafel "Baden verboten" entfernen	1
Hauptstrasse soll Zugerstrasse sein	1
Gemeindeverwaltung nach Goldau	1
Angebot für Arbeitslose	1
Landreserven machen	1
Lücken im Siedlungsgebiet nutzen	1
Vogelsang-Burgerweg-Bergstr. sicherer gestalten	1
Optimierung Website Arth	1
Monatliches Infoblatt	1
Postomat fehlt	1
Schiffsverbindung nach Zug verbessern	1
Massvolle Steuererhöhung	1
Dorfbeizen sterben aus	1
Ausgezeichnetes Entsorgungskonzept	1
Tempo-30 bei Ruffiberg	1
Kreisel Goldau	1
Kehlmattli ist verslump	1
Sperrstunde an Festanlässen bis 6:00 Uhr verlängern lassen	1
Briefkasten bei Gemeindeverwaltung	1
Haltestelle bei Garaventa	1
Häckselservice Ende November	1
Verkehrsspiegel bei Mythen-Parkstrasse	1
Alle Schüler sollen 3 Lektionen/Woche Turnunterricht erhalten	1
Gemeinschaftsgrab in Arth einrichten	1
Schulhaus Goldau renovieren	1
Mehr Anlässe für Familien und Kleinkinder	1
Waldrodungen mit Helikopter nur in Notfällen	1
Medizinische Versorgung verbessern	1
Kultur- und Essgewohnheiten fördern	1
Liegenschaft Weber Kirchfeld kaufen für Altersheim	1
Gemeindewerke in Gewerbezone auslagern	1

Orte	Nennungen
Super Fasnacht	1
Gemeindenamen soll "Arth-Goldau" heissen	1
PHZ soll öffentlich werden	1
übersichtlichere Fussgängerstreifen	1
Trinkwasser nur zum Trinken einrichten	1
Glacéstand an Seepromenade einrichten	1
Lärm von Güterverkehr und SBB	1
Telefon- und Internetleitungen verlegen	1
Nachhaltige Energien fördern	1
Energiestadt beantragen	1
Hanglagen erschliessen für EFH	1
Radarkasten an Gotthardstrasse	1
Goldau von SBB zerschnitten	1
Goldseeli hat Potenzial	1
Osramgebäude besser nutzen	1
Autobahnanschluss im Norden fehlt	1
Fahrverbot auf Wanderwegen	1
Fitnesscenter (mit Sauna, Solarium)	1
Öffentlicher Raum (Gemeinde) im Baurecht an Vereine	1
Kopie des Sachgeschäfts mit Abstimmungsunterlagen zustellen	1
Post-Kiosk abreißen: Tiefgarage erstellen	1