

GESTALTUNGSPLAN Parking A4

GRUNDEIGENTÜMER:



RIGI BAHNEN AG
Michelle Fuchs
Bahnhofstrasse 7, Postfach 162, 6354 Vitznau
www.rigi.ch
T +41 79 774 10 45 (direkt)
T +41 41 399 87 87 (Zentrale)
michelle.fuchs@rigi.ch

GESUCHSTELLER:



RIGI BAHNEN AG
Michelle Fuchs
Bahnhofstrasse 7, Postfach 162, 6354 Vitznau
www.rigi.ch
T +41 79 774 10 45 (direkt)
T +41 41 399 87 87 (Zentrale)
michelle.fuchs@rigi.ch

PROJEKTVERFASSER:



axess architekten ag
Ruedi Imig
Industriestrasse 8, 6300 Zug
www.axess.ch
T +41 79 616 30 35 (direkt)
T +41 41 727 54 54 (Zentrale)
ruedi.imig@axess.ch

GESTALTUNGSPLAN

1:500

Nr.	Datum	Visum	Art der Änderung

FIXPUNKT: 11516300 = 556.78 m.ü.M.	PLAN - NR.	GRÖSSE	DATUM	GEZ	FREIGABE
	14023 / 11000	75 / 60	23.08.2021	Mka	Rim

ÖFFENTLICHE AUFLAGE: VON: BIS:

ERLASSEN DURCH DEN GEMEINDERAT ARTH AM:

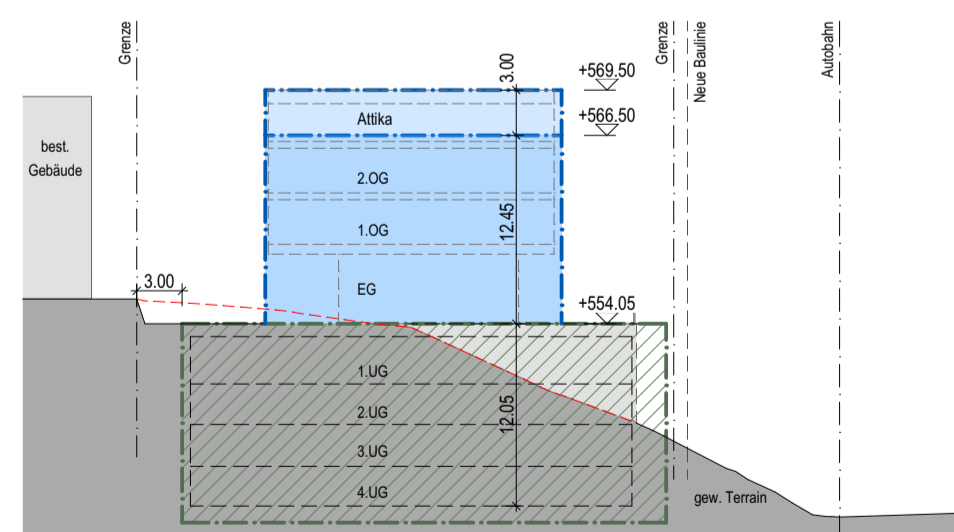
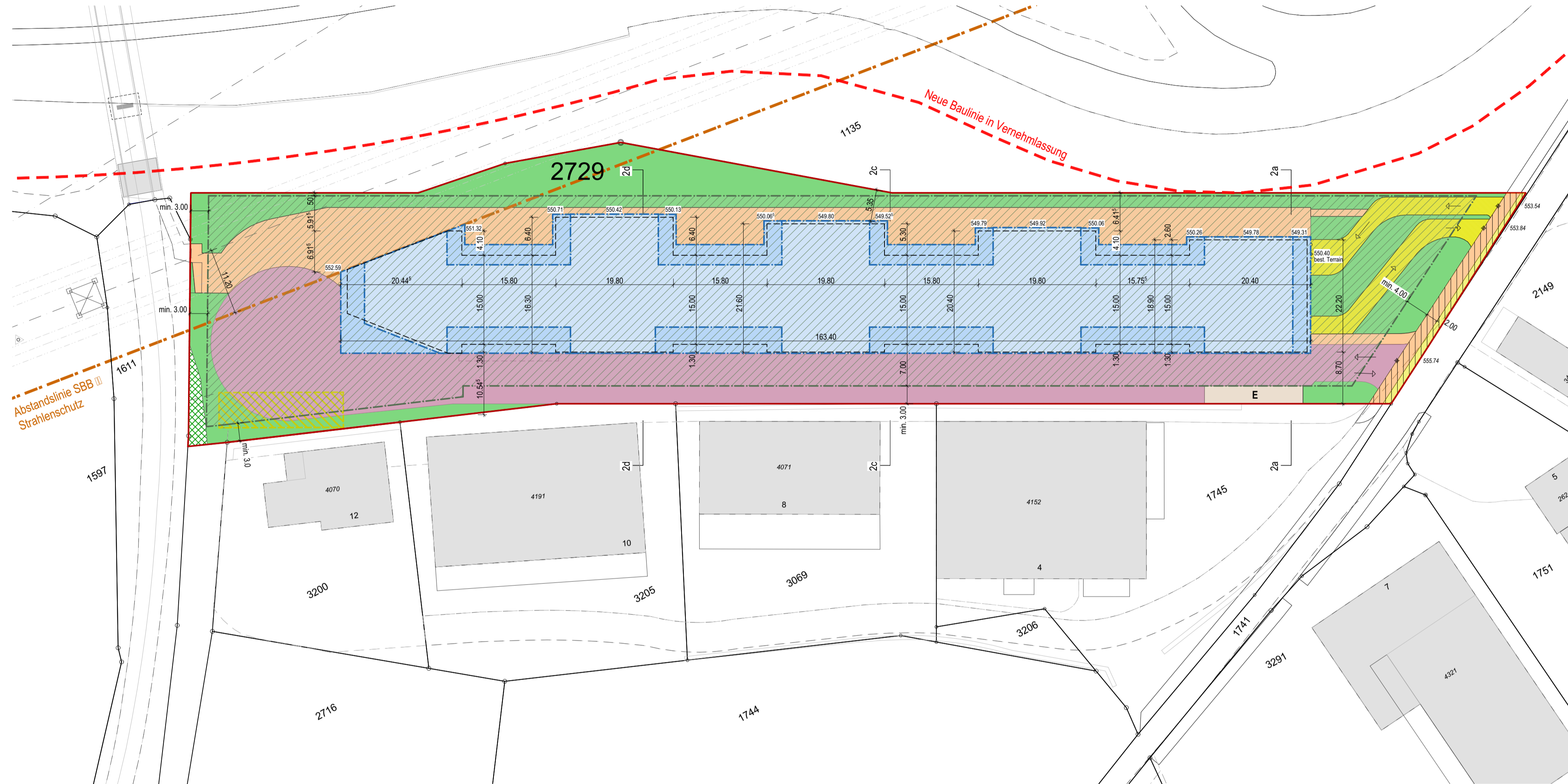
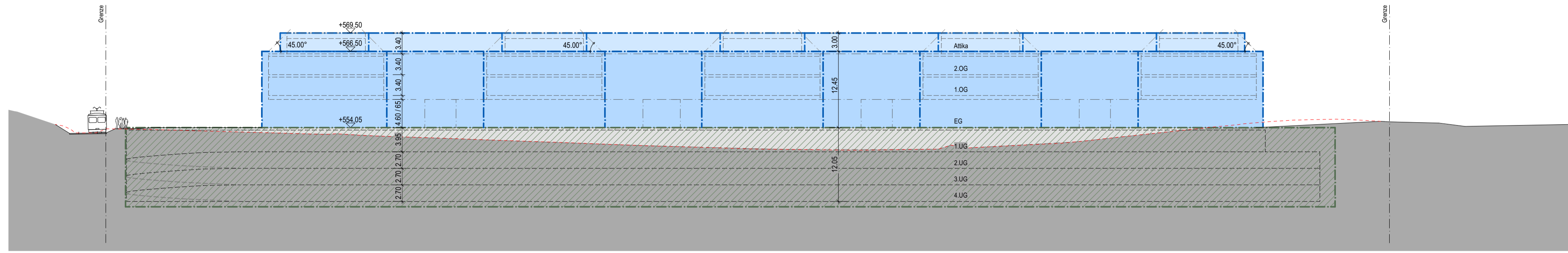
IM NAMEN DES GEMEINDERATES:

DER PRÄSIDENT: DER GEMEINDESCHREIBER:

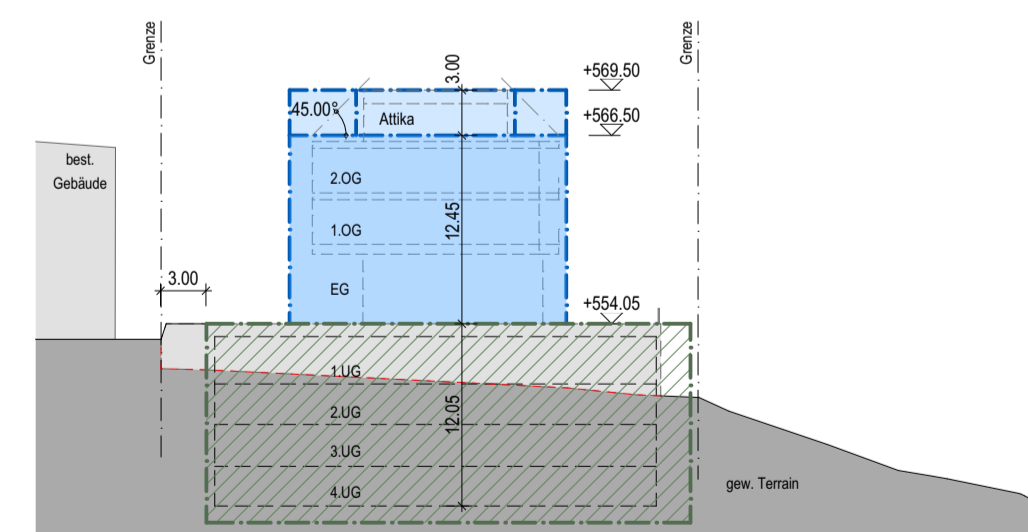
GENEMIGT DURCH DEN REGIERUNGSRAT MIT BESCHLUSS RRB NR./20.....AM:

IM NAMEN DES REGIERUNGSRATES DES KANTON SCHWYZ:

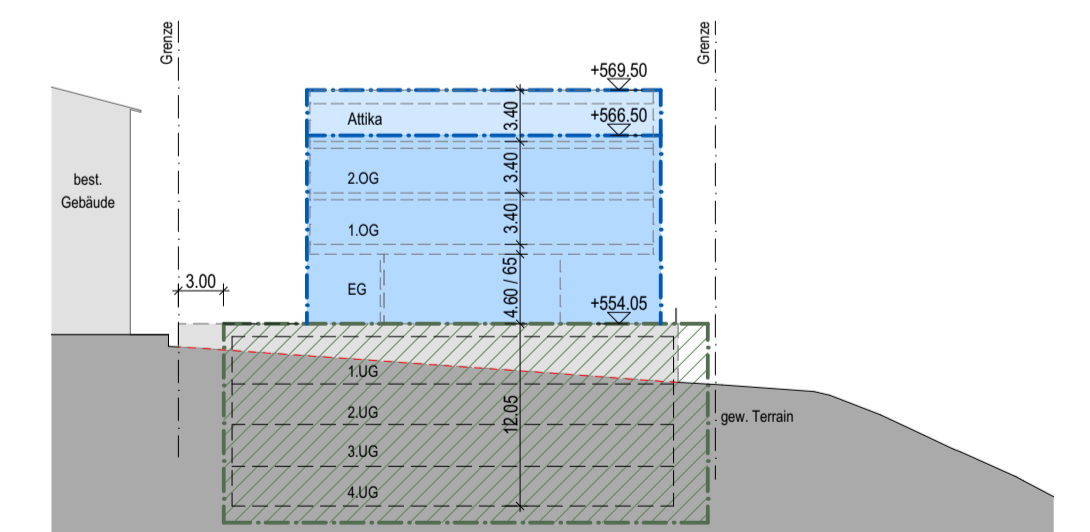
DER LANDAMMANN: DER STAATSSCHREIBER:



Schemaschnitt 2a



Schemaschnitt 2c



Schemaschnitt 2d

Verbindliche Inhalte

- Gestaltungsplan-Perimeter
- Baufeld Hochbauten
- Baufeld Tiefgarage
- Anschluss motorisierter Verkehr
- Erschliessung, Stellflächen Reisebusse
- Fussgänger
- Fussgänger (öffentliches Fusswegrecht)
- Garten- und Grünflächen
- Verkehrsfläche (Strassenbauprojekt)

Richtungsweisende Inhalte

- Richtprojekt
- Abbruch
- Richtkoten ± 1m
- Entsorgung

Orientierende Inhalte

- Abstandslinie Hochspannungsleitung
- Neue Baulinie Autobahn in Vernehmlassung

Hinweisende Inhalte

- Freihaltebereich Gleis / Perron Rigibahnen

