

RICHTPROJEKT
Parking A4

GRUNDEIGENTÜMER:



RIGI BAHNEN AG
Michelle Fuchs
Bahnhofstrasse 7, Postfach 162, 6354 Vitznau
www.rigi.ch
T +41 79 774 10 45 (direkt)
T +41 41 399 87 87 (Zentrale)
michelle.fuchs@rigi.ch

GESUCHSTELLER:



RIGI BAHNEN AG
Michelle Fuchs
Bahnhofstrasse 7, Postfach 162, 6354 Vitznau
www.rigi.ch
T +41 79 774 10 45 (direkt)
T +41 41 399 87 87 (Zentrale)
michelle.fuchs@rigi.ch

PROJEKTVERFASSER:



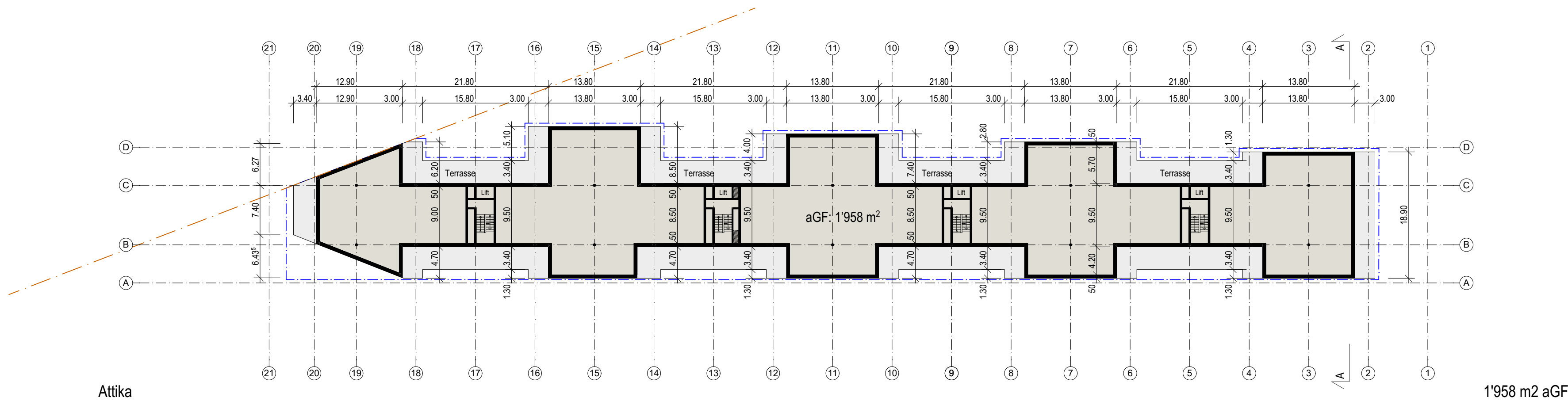
axess architekten ag
Ruedi Imlig
Industriestrasse 8, 6300 Zug
www.axess.ch
T +41 79 616 30 35 (direkt)
T +41 41 727 54 54 (Zentrale)
ruedi.imlig@axess.ch

Obergeschoss

1:500

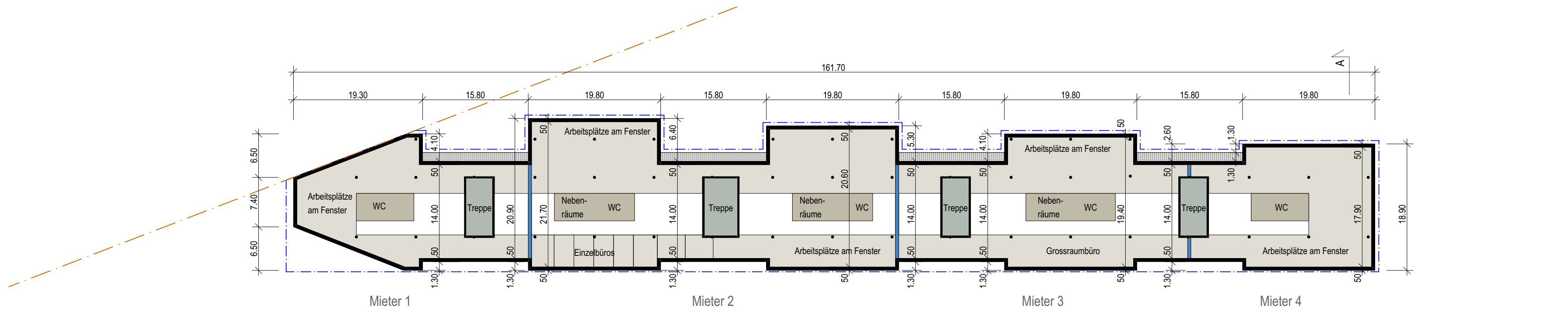
Nr.	Datum	Visum	Art der Änderung

FIXPUNKT: 11516300 = 556.78 m.ü.M.	PLAN - NR.	GRÖSSE	DATUM	GEZ	FREIGABE
	14023 / 11003	75 / 42	23.08.2021	Mka	Rim



Attika

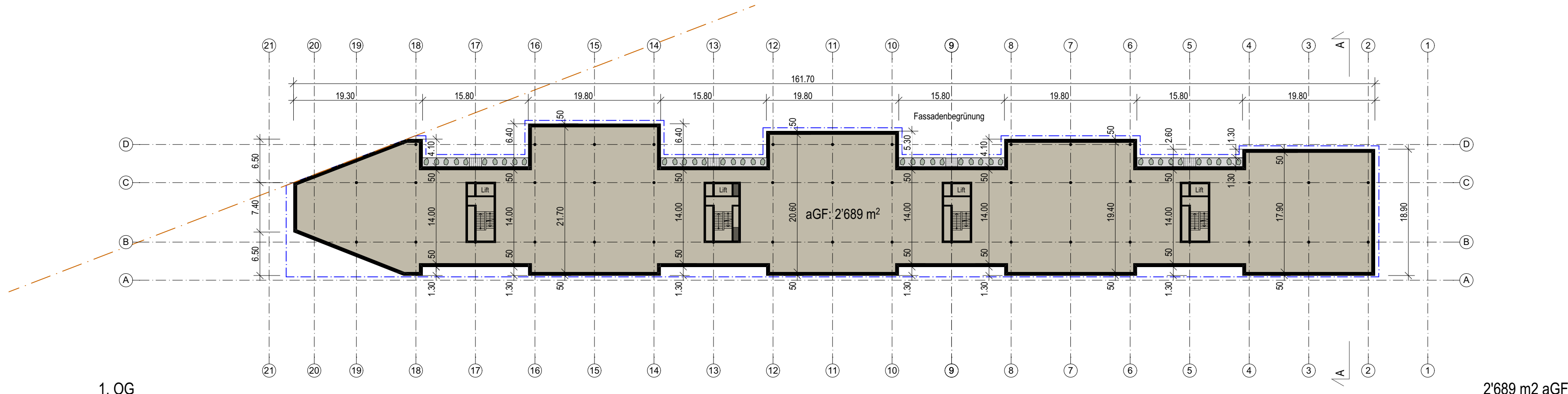
1'958 m2 aGF



2.OG mit Zonierung und möglicher Mieterunterteilung

2'689 m2 aGF

Gestaltungsplan-Perimeter
 Baufeld Hochbauten
 Baufeld Tiefgarage
 Abstandslinie Hochspannungsleitung
 Neue Baulinie in Vernehmlassung
 Richtkoten ± 1m



1.OG

2'689 m2 aGF

EG 4 x 48 m2 = 192 m2 aGF

Total 7'528 m2 aGF